



VGRADNE/ KOVIČNE MATICE Z NOTRANJIM NAVOJEM FILKO®

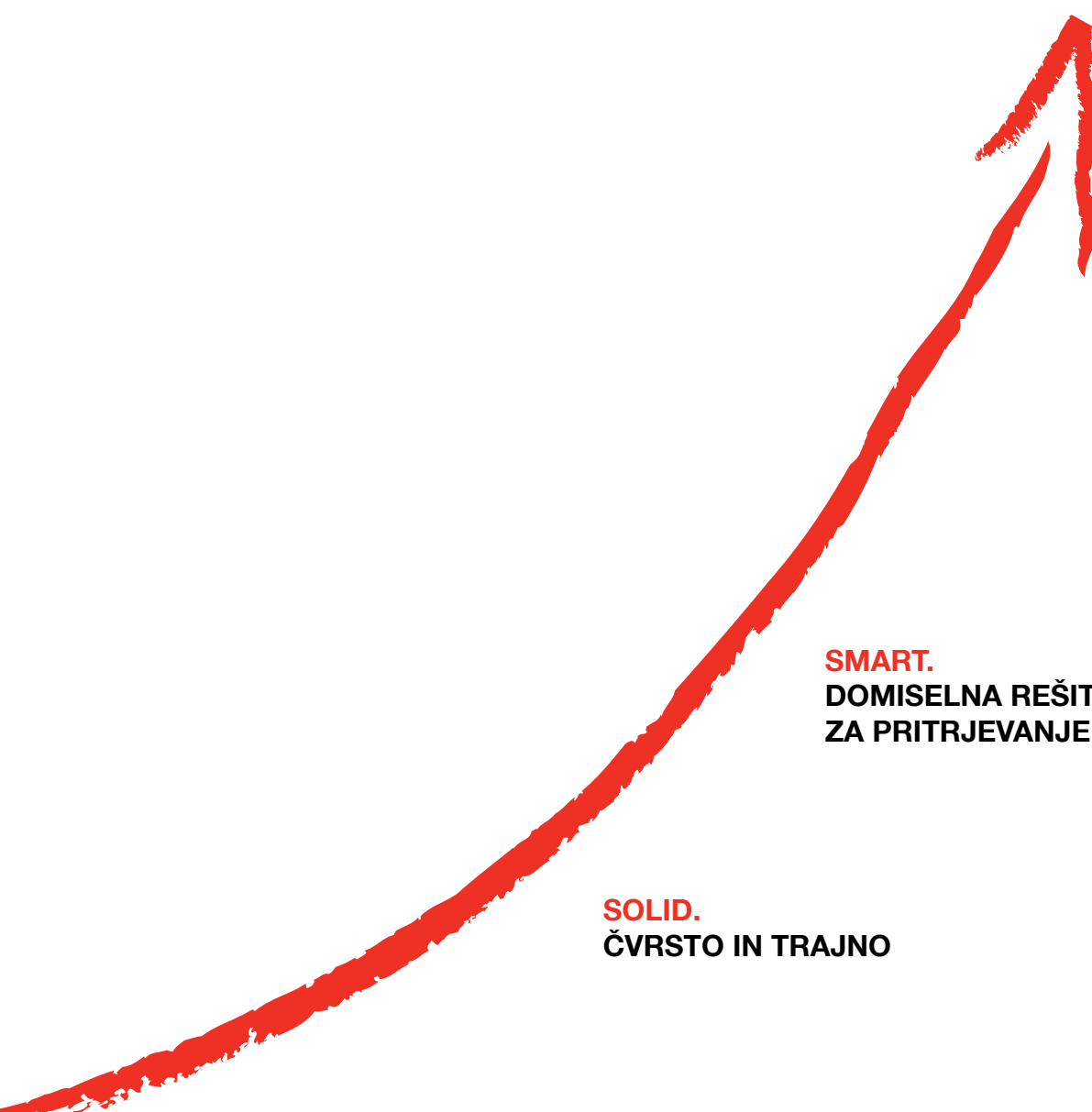
UČINKOVITE
SLEPE
ODPORNE

fasteks+

SMART. SOLID. SECURE.

THE EFFICIENT WAY OF PROFESSIONAL FASTENING

fasteks+[®]



SMART.
DOMISELNA REŠITEV
ZA PRITRJEVANJE

SOLID.
ČVRSTO IN TRAJNO

SECURE.
DESETLETJA STROKOVNEGA
ZNANJA



PROFESIONALNO KAKOVOST KVT

KVT-Fastening Group je mednarodno priznan specialist za visokokakovostno opremo za pritrjevanje in nudi eno najširših palet izdelkov na trgu. Inovativne rešitve, avtomatizacija in servis dopolnjujejo paleto izdelkov skupine na svetovnem trgu.

KVT želi biti partner svojim kupcem in to svojo zavezo izpolnjuje z izdelki svoje lastne znamke FASTEKS+®. KVT ponuja širok izbor inovativnih, visoko kakovostnih veznih elementov pod okriljem blagovne znamke FASTEKS+®.

Obenem nudi KVT tudi izdelke drugih blagovnih znamk v tehnologiji pritrjevanja. Globalna mreža velikih strank in uveljavljeno distribucijsko omrežje omogočata optimalno podporo strankam in hitro dobavo.

Z več kot 85 let izkušenj, k iskanju rešitev orientiranega strokovnega znanja, in kompetentnega svetovanja zagotavlja KVT-Fastening Group svojim strankam zanesljivost, učinkovitost in visoko vrednost.

FASTEKS+®
SMART. SOLID. SECURE.



› **NOSILNI NAVOJI NA
TANKIH SESTAVNIH
DELIH IN
VOTLIH PROFILIH**



› **FASTEKS+® TEHNOLOGIJA PRITRJEVANJA**

Vgradne/ kovične matice z notranjim navojem FILKO® vas prepričajo s svojo enodelno zasnovo in slepo vgradnjo z ene strani brez potrebe po dodatni obdelavi. Zato pomenijo učinkovito in vsestransko rešitev. V splošnem se uporabljajo za izdelavo vijčnih zvez, lahko pa tudi za kombinacijo kovičenja in dodatnega pritrdjevanja z vijlačno zvezo. Posebej na tankostenskih delih in votlih profilih ustvarite z njimi odporen navoj. Izoblikovana izboklina na zadnji strani kovične zveze zagotavlja visoko odpornost na iztrganje.

PREDNOSTI

- › Lahko se vgradijo z ene strani - »slepo«
- › Lahko se uporabijo kot slepe kovice ali vgradne/ kovične matice z notranjim navojem
- › Visoka iztržna sila kot posledica oblikovane izbokline
- › Možna uporaba na delih s površinsko zaščito
- › Na voljo je velika paleta oblik glav in materialov
- › Učinkovita montaža z uporabo ročnih ali pnevmatsko-hidravličnih orodij

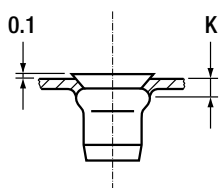
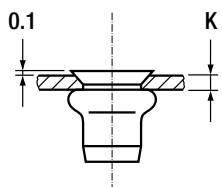
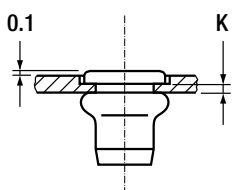
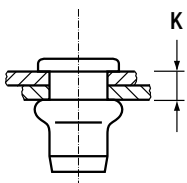
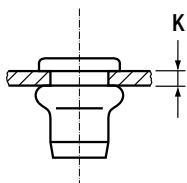


Vsebina

6 – 7	Informacije, Tehnični podatki
8	FILKO® vgradne/ kovične matice z notranjim navojem s plosko glavo, odprte, oblikovane v hladnem Jeklo, pocinkano, debeloslojno pasivirano (skladno z RoHS) (St) ali nerjaveče jeklo 1.4567 (A2) / AISI 304 Cu
9	FILKO® vgradne/ kovične matice z notranjim navojem z ugrezno glavo 90°, odprte, oblikovane v hladnem Jeklo, pocinkano, debeloslojno pasivirano (skladno z RoHS) (St) ali nerjaveče jeklo 1.4567 (A2) / AISI 304 Cu
10 – 11	FILKO® vgradne/ kovične matice s posebej majhno ugrezno glavo, odprte, oblikovane v hladnem Jeklo, pocinkano, debeloslojno pasivirano (skladno z RoHS) (St) ali nerjaveče jeklo 1.4567 (A2) AISI 304 Cu
12	FILKO® vgradne/ kovične matice z notranjim navojem z manjšo plosko glavo, odprte, oblikovane v hladnem Jeklo, pocinkano, debeloslojno pasivirano (skladno z RoHS)
13	FILKO® vgradne/ kovične matice z notranjim navojem s posebej majhno ugrezno glavo, odprte, oblikovane v hladnem Jeklo, pocinkano, debeloslojno pasivirano (skladno z RoHS)
14	FILKO® vgradne/ kovične matice z notranjim navojem s plosko glavo, odprte Jeklo, pocinkano, debeloslojno pasivirano (skladno z RoHS)
15	FILKO® vgradne/ kovične matice z notranjim navojem s posebej majhno ugrezno glavo, odprte Jeklo, pocinkano, debeloslojno pasivirano (skladno z RoHS)
16	FILKO® vgradne/ kovične matice z notranjim navojem s plosko glavo, zaprte Jeklo, pocinkano, debeloslojno pasivirano (skladno z RoHS)
17	FILKO® vgradne/ kovične matice z notranjim navojem s posebej majhno ugrezno glavo, zaprte Jeklo, pocinkano, debeloslojno pasivirano (skladno z RoHS)
18 – 19	FILKO® vgradne/ kovične matice z notranjim navojem s plosko glavo, zaprte Nerjaveče jeklo (A2) AISI 302/304 / Nerjaveče jeklo 1.4404 (A4) / AISI 316L
20 – 21	FILKO® vgradne/ kovične matice z notranjim navojem s posebej majhno ugrezno glavo, odprte Nerjaveče jeklo (A2) AISI 302/304 / Nerjaveče jeklo 1.4404 (A4) / AISI 316L
22	FILKO® vgradne/ kovične matice z notranjim navojem s plosko glavo, zaprte Nerjaveče jeklo (A2) AISI 302/304
23	FILKO® vgradne/ kovične matice z notranjim navojem s posebej majhno ugrezno glavo, zaprte Nerjaveče jeklo (A2) AISI 302/304
24	FILKO® vgradni/ kovični vijaki z notranjim navojem s plosko glavo Jeklo, pocinkano, debeloslojno pasivirano (skladno z RoHS)
25	FILKO® vgradni/ kovični vijaki z notranjim navojem z ugrezno glavo Jeklo, pocinkano, debeloslojno pasivirano (skladno z RoHS)
26	FLEXINUT® slepi vložki z notranjim navojem Neopren, medenina
28 – 30	28 – 30 Ročna in pnevmatsko-hidravlična orodja

NAVODILA ZA VGRADNJO

Pri vgradnji vgradnih/ kovičnih matic z notranjim navojem je zelo pomembno upoštevati nekaj osnovnih nasvetov, da zagotovite popolno vijlačno zvezo s tem sistemom kot tudi ustrezno funkcionalnost.



DOLOČANJE DEBELINE SPOJA 'K'

Poleg pravilne izbire velikosti navoja in materiala matice, je potrebno izbrati tudi obseg debeline spoja matice, ki jo določa debelina spoja 'K'.

Če je debelina spoja 'K' na meji obsega debeline matice, je potrebno pred vgradnjo izvesti preizkus. Na primer, v odvisnosti od debeline plošč in tolerance izvrtine je morda potrebno uporabiti vgradno/ kovično matico z notranjim navojem z večjim ali manjšim obsegom debeline spoja.

VGRADNE/ KOVIČNE MATICE Z UGREZNJENO GLAVO

Pri uporabi vgradno/ kovičnih matic z ugreznjeno glavo je potrebno izdelati brezhibno 90-stopinjsko ugreznino. Bodite pozorni, da ugreznino izdelate do globine, pri kateri iz osnovnega materiala po vgradnji glava kovice izstopa za vsaj 0,1 mm.

To je potrebno, da bo spajani del z matico podprt in da bo trenje med pritrjevanjem vijaka preprečevalo vrtenje matice.

Pri **nizkih ugreznjenih glavah** izdelava ugreznine ni potrebna - prihranek časa in nižji strošek.

VELIKOST IZVRTINE

Premer izvrtine v splošnem ne bi smel biti večji od premera stebra, plus 0,1 mm.

Če upoštevate to toleranco, bo razširitev stebra, ki nastane med vgradnjo, zagotavljala vgradni/ kovični matici trden sedež in bo obenem preprečevala zavrtitev.

OBLIKE STEBLA

V primeru posebnih zahtev glede odpornosti na zasuk priporočamo uporabo vgradno/ kovičnih matic z notranjim navojem z narebrčenim ali šestkotnim stebrom.

Vsekakor pa so vgradno/ kovične matice namenjene le za uporabo v razmeroma mehkih materialih.

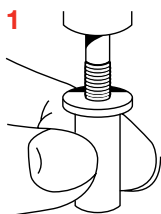
Vgradno/ kovične matice z notranjim navojem s šestkotnim stebrom predstavljajo najboljše rešitev, če je pri uporabi to seveda tehnično izvedljivo.

Če boste v dvomih, vam bomo z veseljem svetovali.

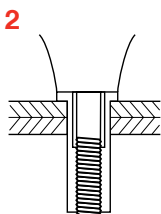
INFORMACIJE

FASTEKS+ | FILKO®

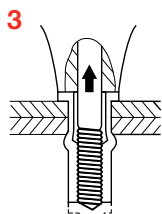
POSTOPEK VGRADNJE



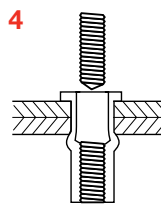
1 Faza
Navijte vgradno/ kovično matico z notranjim navojem na trn.



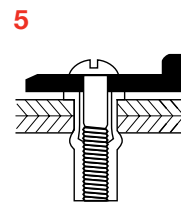
2 Faza
Vgradno/ kovično matico z notranjim navojem vstavite v vgradno izvrtino.



3 Faza
Zakovičite - matico potegnite proti ustju orodja in jo radialno razširite v ugradno izvrtino.

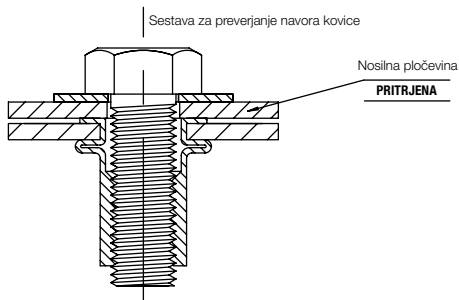


4 Faza
Iz vgradno/ kovične matice z notranjim navojem odvijte trn.



5 Faza
Vgradno/ kovična matica z notranjim navojem je pripravljena na uporabo in obremenitev.

Sestava za preverjanje navora - priviti del se ne sme zavrteti.



TEHNIČNI PODATKI (orientacijske vrednosti)

Navoj	Nerjaveče jeklo			Jeklo			Aluminij		
	Aksialna obremenitev kN	Strižna obremenitev kN	Navor zategnitve Nm	Aksialna obremenitev kN	Strižna obremenitev kN	Navor zategnitve Nm	Aksialna obremenitev kN	Strižna obremenitev kN	Navor zategnitve Nm
M3	6.0	2.8	1.2	5.0	2.5	1.2	2.8	1.0	0.6
M4	9.0	3.3	3.1	8.0	3.0	3.1	4.8	1.4	2.0
M5	12.0	3.6	6.2	11.0	3.3	6.2	6.5	1.8	4.0
M6	16.0	5.0	10.2	15.0	4.4	10.2	8.3	2.6	6.0
M8	30.0	7.3	24.2	28.0	6.5	24.2	13.0	4.3	15.0
M10	40.0	8.6	48.6	38.0	8.0	48.6	20.0	6.6	27.0
M12	60.0	12.0	86.0	56.0	11.6	86.0	28.0	9.0	45.0

Te vrednosti lahko precej odstopajo v odvisnosti od kakovosti, površine in dimenzijske natančnosti vijaka, osnovnega materiala in vgradne luknje - zato se priporoča izvajanje preizkusov.

Navor zategnitve ni enak vzvojni trdnosti!



VGRADNE/ KOVIČNE MATICE Z NOTRANJIM NAVOJEM

FASTEKS+ | FILKO®

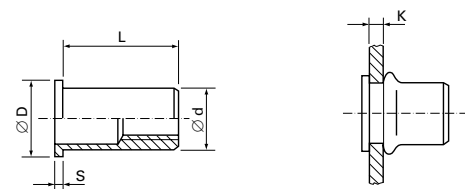
PLOSKA GLAVA, ODPRTA, OBLIKOVANA V HLADNEM

Material

Jeklo, pocinkano, debeloslojno pasivirano (skladno z RoHS) (St) ali nerjaveče jeklo 1.4567 (A2) AISI 304 Cu

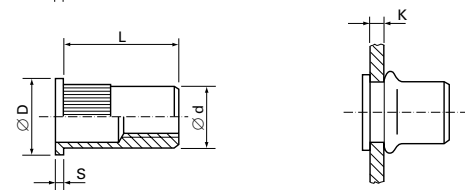
Okroglo steblo, tip FK

3-D PODATKI: <http://kvt.partcommunity.com>



Narebričeno steblo, tip RFK

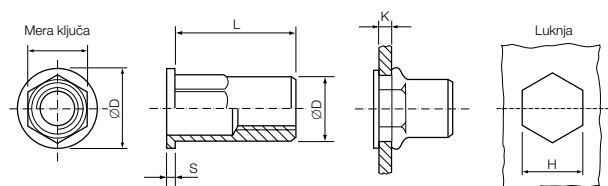
3-D PODATKI: <http://kvt.partcommunity.com>



Šestkotno steblo, tip HEX FK

(izboljšana odpornost proti zavrtitvi kovice v izvrtini)

3-D PODATKI: <http://kvt.partcommunity.com>



Dodatni tipi na zahtevo.

PRIMER NAROČILA:

M4-20 RFK St

Velikost navoja M4 + koda za označevanje obsega debeline spoja

Tip: Narebričeno steblo

Material: Jeklo

Navoj	Obseg debeline spoja K	=	Koda	Premer izvrtine Ø/H +0.1	Ø d Mera ključa	Ø D	S	L
M3	0.3 – 1.8		18	5.0	4.9	8.0	0.8	8.2
	1.8 – 3.0		30					9.2
M4	0.3 – 2.0		20	6.0	5.9	9.0	0.8	9.7
	1.5 – 3.0		30					10.7
	2.5 – 4.0		40					11.7
M5	0.5 – 3.0		30	7.0	6.9	10.0	1.0	13.0
	2.0 – 4.0		40					15.0
M6	0.5 – 3.0		30	9.0	8.9	13.0	1.5	14.5
	3.5 – 6.0		60					17.5
M8	0.5 – 3.5		35	11.0	10.9	16.0	1.5	16.0
	3.0 – 6.0		60					18.5
M10	0.8 – 3.5		35	13.0	12.9	19.0	2.0	21.0
	3.0 – 6.0		60					24.0
M12	1.0 – 4.0		40	16.0	15.9	23.0	2.0	24.0
	3.5 – 7.0		70					28.0



VGRADNE/ KOVIČNE MATICE Z NOTRANJIM NAVOJEM

FASTEKS+ | FILKO®

UGREZNA GLAVA 90° *, ODPRTA, OBLIKOVANA V HLADNEM

Material

Jeklo, pocinkano, debeloslojno pasivirano (skladno z RoHS) (St) ali nerjaveče jeklo 1.4567 (A2) AISI 304 Cu

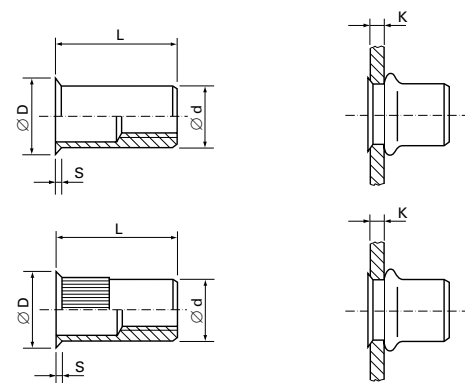
Okroglo steblo, tip SK

3-D PODATKI: <http://kvt.partcommunity.com>

Narebričeno steblo, tip RSK

3-D PODATKI: <http://kvt.partcommunity.com>

Dodatni tipi na zahtevo.



PRIMER NAROČILA:

M4-36 RSK St

Velikost navoja M4 + koda za označevanje obsega debeline spoja

Tip: Narebričeno steblo

Material: Jeklo

Navoj	Obseg debeline spoja K	=	Koda	Premer izvrtine Ø/H +0.1	Ø d	Ø D	S	L
M3	1.0 – 2.0		21	5.0	4.9	7.0	1.0	8.5
	2.0 – 3.0		31					9.5
M4	1.5 – 3.5		36	6.0	5.9	9.0	1.5	11.5
	3.5 – 5.0		51					13.5
M5	2.0 – 4.0		41	7.0	6.9	10.0	1.5	13.0
	4.0 – 6.0		61					15.0
M6	1.0 – 3.0		31	9.0	8.9	11.0	1.0	14.0
	3.5 – 6.0		61					17.0
M8	1.0 – 3.0		31	11.0	10.9	13.0	1.0	16.0
	3.5 – 6.0		61					19.0
M10	1.5 – 4.0		41	13.0	12.9	15.5	1.6	22.0
	3.5 – 6.5		66					25.0
M12	1.7 – 4.5		46	16.0	15.9	19.0	1.8	26.0
	4.0 – 7.5		76					29.0

* V vgradni izvrtini je potrebno izdelati ugreznino.



VGRADNE/ KOVIČNE MATICE Z NOTRANJIM NAVOJEM

FASTEKS+ | FILKO®

POSEBEJ MAJHNA UGREZNA GLAVA*, ODPRTA, OBLIKOVANA V HLADNEM

Material

Jeklo, pocinkano, debeloslojno pasivirano (skladno z RoHS) (St) ali nerjaveče jeklo 1.4567 (A2) AISI 304 Cu

Okroglo steblo, tip TSN

3-D PODATKI: <http://kvt.partcommunity.com>

Narebričeno steblo, tip RTSN

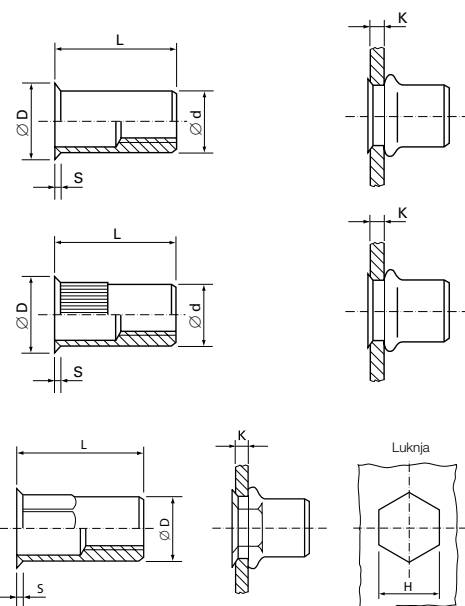
3-D PODATKI: <http://kvt.partcommunity.com>

Šestkotno steblo, tip HEXTSN

(izboljšana odpornost proti zavrtitvi kovice v izvrtini)

3-D PODATKI: <http://kvt.partcommunity.com>

Dodatni tipi na zahtevo.



PRIMER NAROČILA:

M4-20 RTSN St

Velikost navoja M4 + koda za označevanje obsega debeline spoja

Tip: Narebričeno steblo

Material: Jeklo

Navoj	Obseg debeline spoja K	=	Koda	Premer izvrtine Ø/H +0.1	Ø d Mera ključa	Ø D	S	L
M3	0.3 – 1.5		15	5.0	5.0	5.6	0.35	8.5
	1.5 – 2.5		25					10.0
M4	0.3 – 2.0		20	6.0	5.9	6.8	0.5	10.5
	2.0 – 3.0		30					11.5
M5	0.5 – 3.0		30	7.0	6.9	8.0	0.5	11.5
	2.5 – 4.5		45					13.0
M6	0.5 – 3.0		30	9.0	8.9	10.0	0.6	14.5
	2.0 – 4.5		45					16.0
	3.5 – 6.0		60					17.5
M8	0.5 – 3.0		30	11.0	10.9	12.0	0.6	16.5
	2.0 – 4.5		45					18.0
	3.0 – 6.0		60					19.5
M10	0.8 – 3.5		35	13.0	12.9	14.2	0.6	20.0
	3.0 – 6.0		60					23.0
M12	1.0 – 4.0		40	16.0	16.0	17.2	0.6	24.0
	3.5 – 7.0		70					27.5



VGRADNE/ KOVIČNE MATICE Z NOTRANJIM NAVOJEM

FASTEKS+ | FILKO®

POSEBEJ MAJHNA UGREZNA GLAVA*, ODPRTA, OBLIKOVANA V HLADNEM

Material

Jeklo, pocinkano, debeloslojno pasivirano (skladno z RoHS) (St) ali nerjaveče jeklo 1.4567 (A2) AISI 304 Cu

Obseg debeline spoja do 3,0 za vse velikosti navoja

Okroglo steblo, tip Poly

3-D PODATKI: <http://kvt.partcommunity.com>

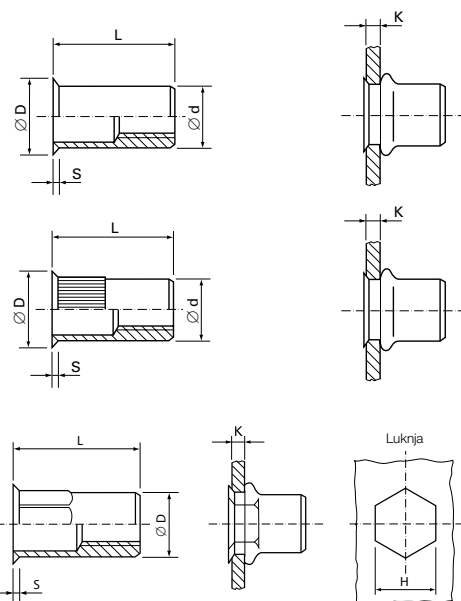
Narebričeno steblo, tip R Poly

3-D PODATKI: <http://kvt.partcommunity.com>

Šestkotno steblo, tip HEX Poly

(izboljšana odpornost proti zavrtitvi kovice v izvrtini)

3-D PODATKI: <http://kvt.partcommunity.com>



Dodatni tipi na zahtevo.

PRIMER NAROČILA:

M4 R Poly St

Velikost navoja M4

Tip: Narebričeno steblo

Material: Jeklo

Navoj	Obseg debeline spoja K	Premer izvrtine Ø/H +0.1	Ø d Mera ključa 1	Ø D Mera ključa 2	S	L
M4	do 3.0	7.0	6.95	8.0	0.5	10.5
M6	do 3.0	8.0	7.95	9.0	0.5	13.0
M8	do 3.0	10.0	9.95	11.0	0.5	15.5



VGRADNE/ KOVIČNE MATICE Z NOTRANJIM NAVOJEM

FASTEKS+ | FILKO®

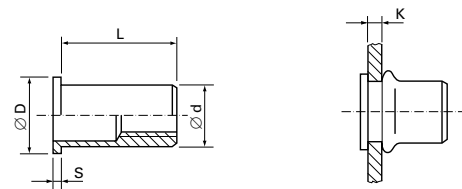
MAJHNA PLOSKA GLAVA, ODPRTA, OBLIKOVANA V HLADNEM

Material

Jeklo, pocinkano, debeloslojno pasivirano (skladno z RoHS)

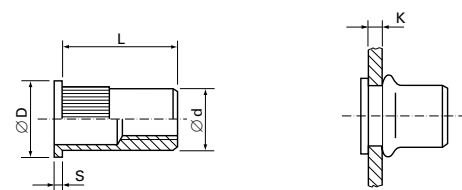
Okroglo steblo, tip AV KF

3-D PODATKI: <http://kvt.partcommunity.com>



Narebričeno steblo, tip AVR KF

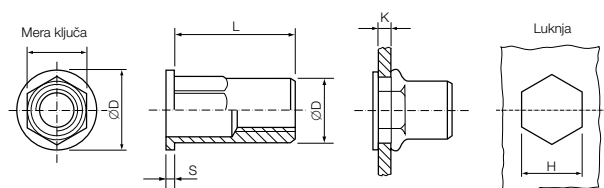
3-D PODATKI: <http://kvt.partcommunity.com>



Šestkotno steblo, tip AVHEX KF

(izboljšana odpornost proti zavrtitvi kovice v izvrtini)

3-D PODATKI: <http://kvt.partcommunity.com>



Dodatni tipi na zahtevo.

PRIMER NAROČILA:

M4 AVR KF

Velikost navoja M4

Tip: Narebričeno steblo

Navoj	Obseg debeline spoja K	Premer izvrtine Ø/H +0.1	Ø d Mera ključa	Ø D	S	L
M4	0.5 – 2.0	6.4	6.3	7.1	0.5	10.0
M5	0.5 – 3.0	7.2	7.0	7.9	0.5	11.5
M6	0.5 – 3.0	9.6	9.5	10.4	0.6	13.9
M8	0.5 – 3.0	10.6	10.5	11.5	0.6	15.4



VGRADNE/ KOVIČNE MATICE Z NOTRANJIM NAVOJEM

FASTEKS+ | FILKO®

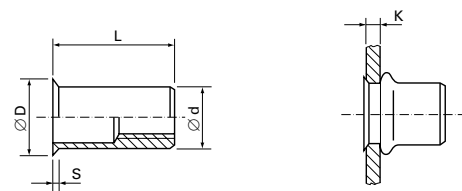
POSEBEJ MAJHNA UGREZNA GLAVA*, ODPRTA, OBLIKOVANA V HLADNEM

Material

Jeklo, pocinkano, debeloslojno pasivirano (skladno z RoHS)

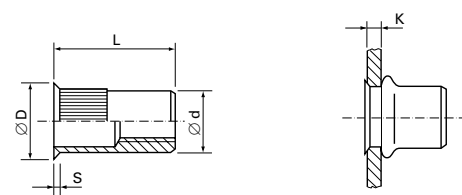
Okroglo steblo, tip AV KS

3-D PODATKI: <http://kvt.partcommunity.com>



Narebričeno steblo, tip AVR KS

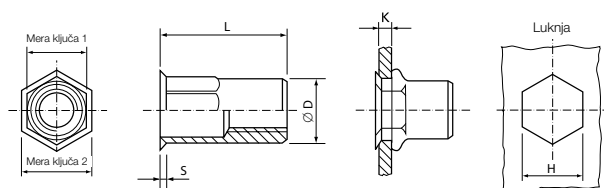
3-D PODATKI: <http://kvt.partcommunity.com>



Šestkotno steblo, tip AVHEX KS

(izboljšana odpornost proti zavrtitvi kovice v izvrtini)

3-D PODATKI: <http://kvt.partcommunity.com>



Dodatni tipi na zahtevo.

PRIMER NAROČILA:

M4 AVR KS

Velikost navoja M4

Tip: Narebričeno steblo

Navoj	Obseg debeline spoja K	Premer izvrtine Ø/H +0.1	Ø d Mera ključa 1	Ø D Mera ključa 2	S	L
M4	0.5 – 2.0	6.4	6.3	7.1	0.5	10.5
M5	0.5 – 3.0	7.2	7.0	7.9	0.6	12.0
M6	0.5 – 3.0	9.6	9.5	10.4	0.6	14.0
M8	0.5 – 3.0	10.6	10.5	11.5	0.6	16.0



VGRADNE/ KOVIČNE MATICE Z NOTRANJIM NAVOJEM

FASTEKS+ | FILKO®

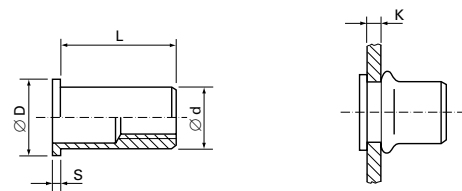
PLOSKA GLAVA, ODPRTA

Material

Jeklo, pocinkano, debeloslojno pasivirano (skladno z RoHS)

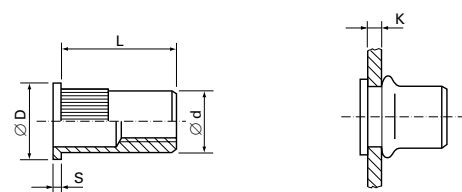
Okroglo steblo, tip UC

3-D PODATKI: <http://kvt.partcommunity.com>



Narebričeno steblo, tip RUC

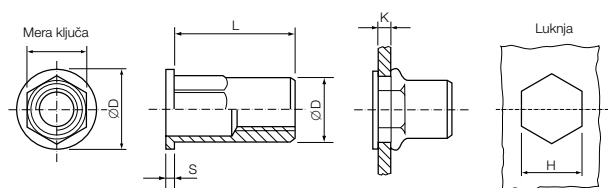
3-D PODATKI: <http://kvt.partcommunity.com>



Šestkotno steblo, tip HUC

(izboljšana odpornost proti zavrtitvi kovice v izvrtini)

3-D PODATKI: <http://kvt.partcommunity.com>



Dodatni tipi na zahtevo.

PRIMER NAROČILA:

M4 RUC FEF 3.0

Velikost navoja M4

Tip: Narebričeno steblo

Navoj	Obseg debeline spoja K	=	Koda	Premer izvrtine Ø/H +0.1	Ø d Mera ključa	Ø D	S	L
M3	do 1.7		FEF 1.7	5.1	5.0	7.0	0.8	7.7
	1.1 – 2.3		FEF 2.3					8.3
M4	do 2.1		FEF 2.1	6.1	6.0	8.0	0.8	10.1
	1.3 – 3.0		FEF 3.0					10.9
M5	do 1.5		FEF 1.5	7.1	7.0	9.0	1.0	10.7
	1.0 – 2.5		FEF 2.5					11.7
	1.5 – 3.5		FEF 3.5					12.7
M6	do 2.5		FEF 2.5	9.1	9.0	11.0	1.2	14.2
	1.5 – 3.5		FEF 3.5					15.2
M8	1.0 – 3.0		FEF 3.0	11.1	11.0	14.0	1.5	15.6
	3.0 – 5.0		FEF 5.0					18.0
M10	0.5 – 4.0		FEF 4.0	13.1	13.0	16.0	1.5	21.3
	3.0 – 5.5		FEF 5.5					23.0
M12	do 4.2		FEF 4.2	16.1	16.0	20.0	1.7	24.0
	3.5 – 7.6		FEF 7.6					27.6



VGRADNE/ KOVIČNE MATICE Z NOTRANJIM NAVOJEM

FASTEKS+ | FILKO®

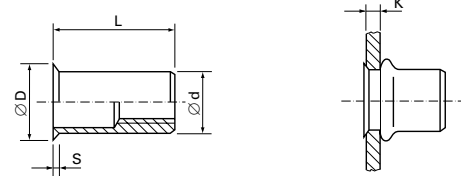
POSEBEJ MAJHNA UGREZNA GLAVA*, ODPRTA

Material

Jeklo, pocinkano, debeloslojno pasivirano (skladno z RoHS)

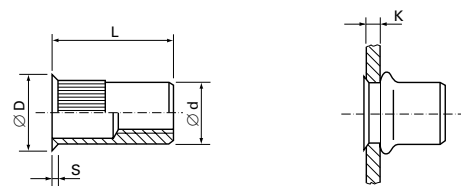
Okroglo steblo, tip UC

3-D PODATKI: <http://kvt.partcommunity.com>



Narebričeno steblo, tip RUC

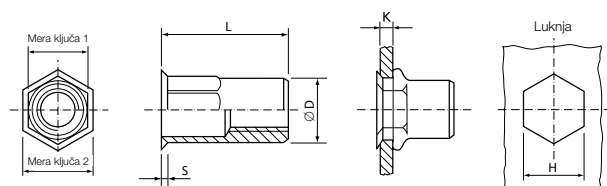
3-D PODATKI: <http://kvt.partcommunity.com>



Šestkotno steblo, tip HUC

(izboljšana odpornost proti zavrtitvi kovice v izvrtini)

3-D PODATKI: <http://kvt.partcommunity.com>



Dodatni tipi na zahtevo.

PRIMER NAROČILA:

M4 RUC FEKS 3.0

Velikost navoja M4

Tip: Narebričeno steblo

Koda za označevanje obsega debeline spoja

Navoj	Obseg debeline spoja K	=	Koda	Premer izvrtine Ø/H +0.1	Ø d Mera ključa 1	Ø D Mera ključa 2	S	L
M3	do 1.1		FEKS 1.1	5.1	5.0	5.8	0.3	7.2
	1.1 – 2.3		FEKS 2.3					8.4
M4	do 1.3		FEKS 1.3	6.1	6.0	6.8	0.3	9.4
	1.3 – 3.0		FEKS 3.0					11.0
M5	do 1.5		FEKS 1.5	7.1	7.0	8.0	0.4	10.8
	1.0 – 2.5		FEKS 2.5					11.8
	1.5 – 3.5		FEKS 3.5					12.8
M6	do 1.5		FEKS 1.5	9.1	9.0	10.0	0.4	13.3
	1.5 – 3.5		FEKS 3.5					15.3
M8	do 1.8		FEKS 1.8	11.1	11.0	12.0	0.4	14.5
	1.0 – 3.0		FEKS 3.0					15.9
	3.0 – 5.0		FEKS 5.0					17.8
M10	do 3.2		FEKS 3.2	13.1	13.0	14.4	0.5	20.7
	3.0 – 5.5		FEKS 5.5					22.9
M12	do 4.2		FEKS 4.2	16.1	16.0	17.4	0.5	24.1
	3.5 – 7.6		FEKS 7.6					27.7



VGRADNE/ KOVIČNE MATICE Z NOTRANJIM NAVOJEM

FASTEKS+ | FILKO®

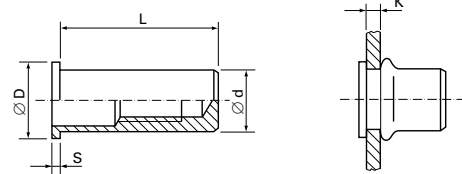
PLOSKA GLAVA, ZAPRTA

Material

Jeklo, pocinkano, debeloslojno pasivirano (skladno z RoHS)

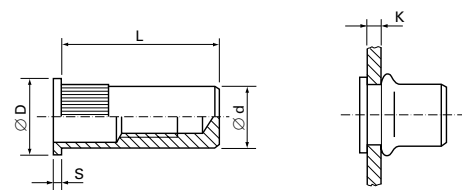
Okroglo steblo, tip UC

3-D PODATKI: <http://kvt.partcommunity.com>



Narebričeno steblo, tip RUC

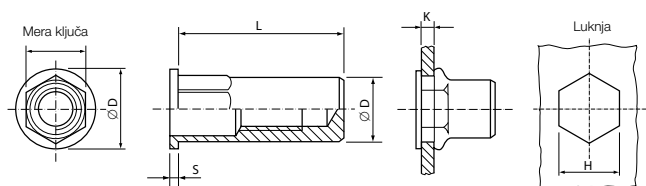
3-D PODATKI: <http://kvt.partcommunity.com>



Šestkotno steblo, tip HUC

(izboljšana odpornost proti zavrtitvi kovice v izvrtini)

3-D PODATKI: <http://kvt.partcommunity.com>



Dodatni tipi na zahtevo.

PRIMER NAROČILA:

M4 RUC FEFG 3.7

Velikost navoja M4

Tip: Narebričeno steblo

Koda za označevanje obsega debeline spoja

Navoj	Obseg debeline spoja K	=	Koda	Premer izvrtine Ø/H +0.1	Ø d Mera ključa	Ø D	S	L
M3	do 1.1		FEFG 1.1	5.1	5.0	7.0	0.8	11.6
	1.1 – 2.3		FEFG 2.3					12.8
	2.3 – 3.0		FEFG 3.0					13.4
M4	do 2.1		FEFG 2.1	6.1	6.0	8.0	0.8	15.8
	1.7 – 3.7		FEFG 3.7					17.4
M5	do 1.5		FEFG 1.5	7.1	7.0	9.0	1.0	17.2
	1.0 – 2.5		FEFG 2.5					18.2
	2.0 – 3.5		FEFG 3.5					19.2
M6	0.5 – 2.5		FEFG 2.5	9.1	9.0	11.0	1.2	22.2
	1.5 – 3.5		FEFG 3.5					23.2
M8	1.0 – 3.0		FEFG 3.0	11.1	11.0	14.0	1.5	25.1
	3.0 – 5.0		FEFG 5.0					27.5
M10	0.5 – 4.0		FEFG 4.0	13.1	13.0	16.0	1.5	32.8
	2.5 – 5.5		FEFG 5.5					34.3
M12	do 4.2		FEFG 4.2	16.1	16.0	20.0	1.7	36.0
	3.5 – 7.6		FEFG 7.6					39.6



VGRADNE/ KOVIČNE MATICE Z NOTRANJIM NAVOJEM

FASTEKS+ | FILKO®

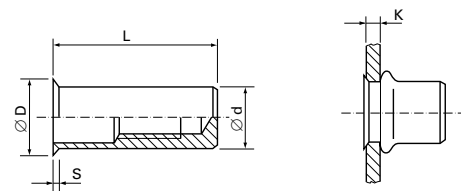
POSEBEJ MAJHNA UGREZNA GLAVA*, ZAPRTA

Material

Jeklo, pocinkano, debeloslojno pasivirano (skladno z RoHS)

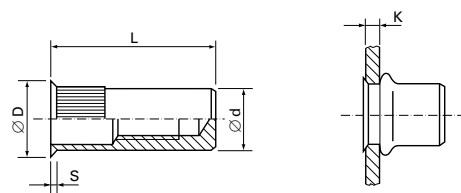
Okroglo steblo, tip UC

3-D PODATKI: <http://kvt.partcommunity.com>



Narebričeno steblo, tip RUC

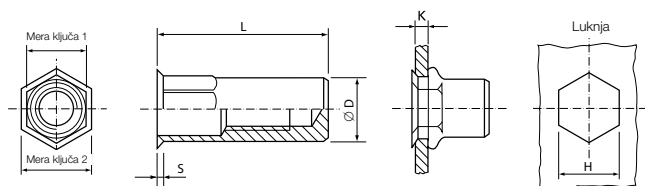
3-D PODATKI: <http://kvt.partcommunity.com>



Šestkotno steblo, tip HUC

(izboljšana odpornost proti zavrtitvi kovice v izvrtini)

3-D PODATKI: <http://kvt.partcommunity.com>



Dodatni tipi na zahtevo.

PRIMER NAROČILA:

M4 RUC FEKSG 3.0

Velikost navoja M4

Tip: Narebričeno steblo

Koda za označevanje obsega debeline spoja

Navoj	Obseg debeline spoja K	=	Koda	Premer izvrtine Ø/H +0.1	Ø d Mera ključa 1	Ø D Mera ključa 2	S	L
M3	do 1.1		FEKSG 1.1	5.1	5.0	5.8	0.3	11.7
	1.0 – 2.3		FEKSG 2.3					12.9
	2.3 – 3.2		FEKSG 3.2					13.8
M4	do 1.3		FEKSG 1.3	6.1	6.0	6.8	0.3	15.1
	1.3 – 3.0		FEKSG 3.0					16.8
M5	do 1.5		FEKSG 1.5	7.1	7.0	8.0	0.4	16.5
	1.0 – 2.5		FEKSG 2.5					17.5
	1.5 – 3.5		FEKSG 3.5					18.5
M6	do 1.5		FEKSG 1.5	9.1	9.0	10.0	0.4	21.3
	1.5 – 3.5		FEKSG 3.5					23.3
M8	do 1.8		FEKSG 1.8	11.1	11.0	12.0	0.4	24.0
	1.0 – 3.0		FEKSG 3.0					25.4
	3.0 – 5.0		FEKSG 5.0					27.8
M10	do 3.2		FEKSG 3.2	13.1	13.0	14.4	0.5	32.0
	3.0 – 5.5		FEKSG 5.5					34.4
M12	do 4.2		FEKSG 4.2	16.1	16.0	17.4	0.5	36.1
	3.5 – 7.6		FEKSG 7.6					39.7



VGRADNE/ KOVIČNE MATICE Z NOTRANJIM NAVOJEM

FASTEKS+ | FILKO®

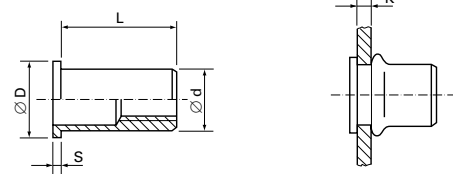
PLOSKA GLAVA, ODPRTA

Material

Nerjaveče jeklo (A2) AISI 302/304

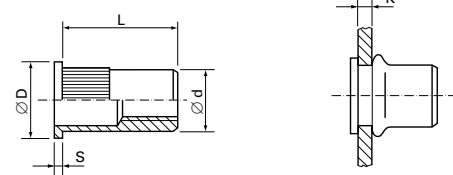
Okroglo steblo, tip C

3-D PODATKI: <http://kvt.partcommunity.com>



Narebričeno steblo, tip RC

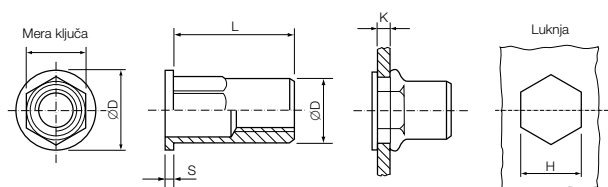
3-D PODATKI: <http://kvt.partcommunity.com>



Šestkotno steblo, tip HC

(izboljšana odpornost proti zavrtitvi kovice v izvrtini)

3-D PODATKI: <http://kvt.partcommunity.com>



Dodatni tipi na zahtevo.

PRIMER NAROČILA:

M4 RC ROF 3.0

Velikost navoja M4

Tip: Narebričeno steblo

Koda za označevanje obsega debeline spoja

Navoj	Obseg debeline spoja K	=	Koda	Premer izvrtine Ø/H +0.1	Ø d Mera ključa	Ø D	S	L
M3	do 1.1		ROF 1.1	5.1	5.0	7.0	0.8	7.2
	1.0 – 2.3		ROF 2.3					7.8
	2.3 – 3.0		ROF 3.0					8.5
M4	do 1.3		ROF 1.3	6.1	6.0	8.0	0.8	8.3
	0.8 – 2.1		ROF 2.1					9.1
	1.8 – 3.0		ROF 3.0					9.9
M5	do 1.5		ROF 1.5	7.1	7.0	9.0	1.0	9.5
	1.0 – 2.5		ROF 2.5					10.5
	1.5 – 3.5		ROF 3.5					11.5
M6	0.5 – 2.5		ROF 2.5	9.1	9.0	11.0	1.2	12.8
	1.5 – 3.5		ROF 3.5					13.8
M8	1.0 – 3.0		ROF 3.0	11.1	11.0	14.0	1.5	15.1
	3.0 – 5.0		ROF 5.0					17.3
M10	1.0 – 4.0		ROF 4.0	13.1	13.0	16.0	1.5	19.8
	2.5 – 5.5		ROF 5.5					21.3
M12	do 4.2		ROF 4.2	16.1	16.0	20.0	1.7	20.6
	4.0 – 7.6		ROF 7.6					26.0



VGRADNE/ KOVIČNE MATICE Z NOTRANJIM NAVOJEM

FASTEKS+ | FILKO®

PLOSKA GLAVA, ODPRTA

Material

Nerjaveče jeklo 1.4404 (A4) / AISI 316L

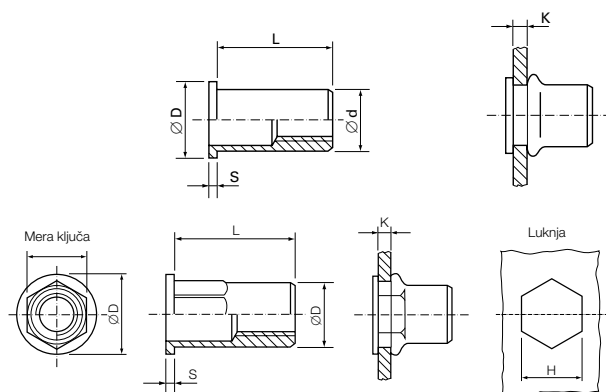
Okroglo steblo, tip C

3-D PODATKI: <http://kvt.partcommunity.com>

Šestkotno steblo, tip HC

(izboljšana odpornost proti zavrtitvi kovice v izvrtini)

3-D PODATKI: <http://kvt.partcommunity.com>



Dodatni tipi na zahtevo.

PRIMER NAROČILA:

M4 HC 4404F 3.0

Velikost navoja M4

Tip: Šestkotno steblo

Koda za označevanje obsega debeline spoja

Navoj	Obseg debeline spoja K	=	Koda	Premer izvrtine Ø/H +0.1	Ø d Mera ključa	Ø D	S	L
M4	do 1.3		4404F 1.3	6.1	6.0	8.0	0.8	8.3
	0.8 – 2.1		4404F 2.1					9.0
	1.8 – 3.0		4404F 3.0					9.9
M5	do 1.5		4404F 1.5	7.1	7.0	9.0	1.0	9.5
	1.5 – 3.5		4404F 3.5					11.5
M6	do 1.5		4404F 1.5	9.1	9.0	11.0	1.2	11.8
	1.5 – 3.5		4404F 3.5					13.8
M8	do 1.8		4404F 1.8	11.1	11.0	14.0	1.5	13.9
	1.0 – 3.0		4404F 3.0					15.4
	3.0 – 5.0		4404F 5.0					17.3



VGRADNE/ KOVIČNE MATICE Z NOTRANJIM NAVOJEM

FASTEKS+ | FILKO®

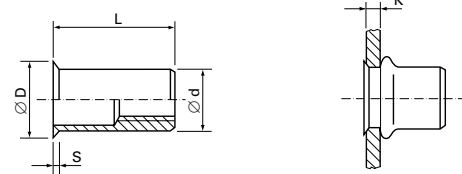
POSEBEJ MAJHNA UGREZNA GLAVA*, ODPRTA

Material

Nerjaveče jeklo (A2) AISI 302/304

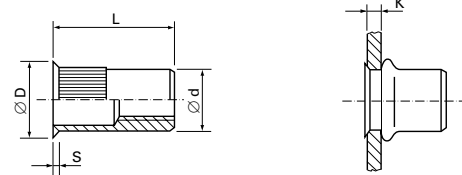
Okroglo steblo, tip C

3-D PODATKI: <http://kvt.partcommunity.com>



Narebričeno steblo, tip RC

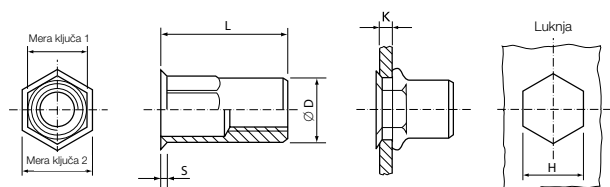
3-D PODATKI: <http://kvt.partcommunity.com>



Šestkotno steblo, tip HC

(izboljšana odpornost proti zavrtitvi kovice v izvrtini)

3-D PODATKI: <http://kvt.partcommunity.com>



Dodatni tipi na zahtevo.

PRIMER NAROČILA:

M4 RC ROKS 3.0

Velikost navoja M4

Tip: Narebričeno steblo

Koda za označevanje obsega debeline spoja

Navoj	Obseg debeline spoja K	=	Koda	Premer izvrtine Ø/H +0.1	Ø d Mera ključa 1	Ø D Mera ključa 2	S	L
M3	do 1.1		ROKS 1.1	5.1	5.0	5.8	0.3	6.7
	1.0 – 2.3		ROKS 2.3					7.9
	2.3 – 3.2		ROKS 3.2					8.8
M4	do 1.3		ROKS 1.3	6.1	6.0	6.8	0.3	8.4
	1.0 – 2.3		ROKS 2.3					9.7
	1.8 – 3.0		ROKS 3.0					10.0
M5	do 1.5		ROKS 1.5	7.1	7.0	8.0	0.4	9.6
	1.0 – 2.5		ROKS 2.5					10.6
	1.5 – 3.5		ROKS 3.5					11.6
M6	do 1.5		ROKS 1.5	9.1	9.0	10.0	0.4	11.9
	1.5 – 3.5		ROKS 3.5					13.9
M8	do 1.8		ROKS 1.8	11.1	11.0	12.0	0.4	14.1
	1.0 – 3.0		ROKS 3.0					15.6
	3.0 – 5.0		ROKS 5.0					17.4
M10	do 3.2		ROKS 3.2	13.1	13.0	14.4	0.5	19.0
	2.5 – 5.5		ROKS 5.5					21.4
M12	do 4.2		ROKS 4.2	16.1	16.0	17.4	0.5	22.5
	4.0 – 7.6		ROKS 7.6					26.1



VGRADNE/ KOVIČNE MATICE Z NOTRANJIM NAVOJEM

FASTEKS+ | FILKO®

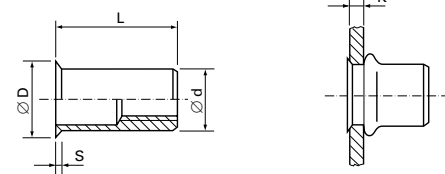
POSEBEJ MAJHNA UGREZNA GLAVA*, ODPRTA

Material

Nerjaveče jeklo 1.4404 (A4) / AISI 316L

Okroglo steblo, tip C

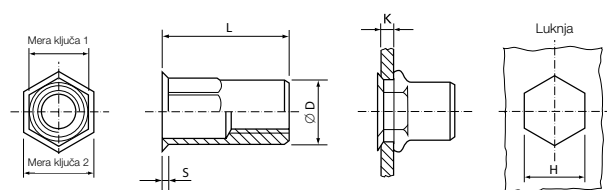
3-D PODATKI: <http://kvt.partcommunity.com>



Šestkotno steblo, tip HC

(izboljšana odpornost proti zavrtitvi kovice v izvrtini)

3-D PODATKI: <http://kvt.partcommunity.com>



Dodatni tipi na zahtevo.

PRIMER NAROČILA:

M4 HC 4404KS 3.0

Velikost navoja M4

Tip: Šestkotno steblo

Koda za označevanje obsega debeline spoja

Navoj	Obseg debeline spoja K	=	Koda	Premer izvrtine Ø/H +0.1	Ø d Mera ključa 1	Ø D Mera ključa 2	S	L
M4	do 1.3		4404KS 1.3	6.1	6.0	6.8	0.3	8.4
	1.0 – 2.3		4404KS 2.3					9.7
	1.8 – 3.0		4404KS 3.0					10.0
M5	do 1.5		4404KS 1.5	7.1	7.0	8.0	0.4	9.6
	1.5 – 3.5		4404KS 3.5					11.6
M6	do 1.5		4404KS 1.5	9.1	9.0	10.0	0.4	11.9
	1.5 – 3.5		4404KS 3.5					13.9
M8	do 1.8		4404KS 1.8	11.1	11.0	12.0	0.4	14.1
	1.0 – 3.0		4404KS 3.0					15.6
	3.0 – 5.0		4404KS 5.0					17.4



VGRADNE/ KOVIČNE MATICE Z NOTRANJIM NAVOJEM

FASTEKS+ | FILKO®

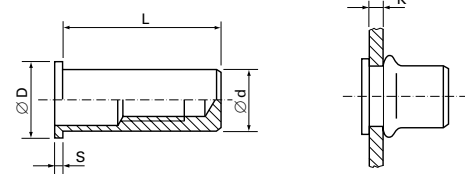
PLOSKA GLAVA, ZAPRTA

Material

Nerjaveče jeklo (A2) AISI 302/304

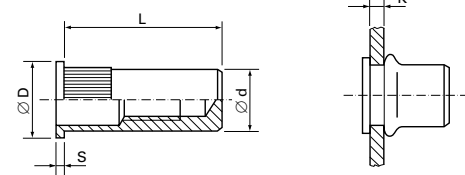
Okroglo steblo, tip C

3-D PODATKI: <http://kvt.partcommunity.com>



Narebričeno steblo, tip RC

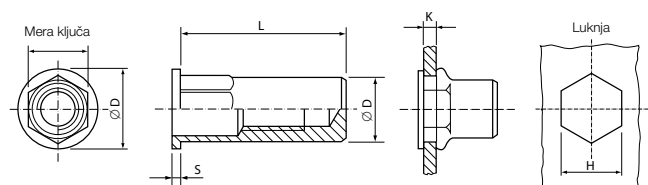
3-D PODATKI: <http://kvt.partcommunity.com>



Šestkotno steblo, tip HC

(izboljšana odpornost proti zavrtitvi kovice v izvrtini)

3-D PODATKI: <http://kvt.partcommunity.com>



Dodatni tipi na zahtevo.

PRIMER NAROČILA:

M4 RC ROFG 3.7

Velikost navoja M4

Tip: Narebričeno steblo

Koda za označevanje obsega debeline spoja

Navoj	Obseg debeline spoja K	=	Koda	Premer izvrtine Ø/H +0.1	Ø d Mera ključa	Ø D	S	L
M3	do 1.1		ROFG 1.1	5.1	5.0	7.0	0.8	11.2
	1.0 – 2.3		ROFG 2.3					11.9
	2.3 – 3.0		ROFG 3.0					12.6
M4	do 1.3		ROFG 1.3	6.1	6.0	8.0	0.8	14.0
	0.8 – 2.1		ROFG 2.1					14.8
	2.5 – 3.7		ROFG 3.7					16.4
M5	do 1.5		ROFG 1.5	7.1	7.0	9.0	1.0	16.0
	1.0 – 2.5		ROFG 2.5					17.0
	1.5 – 3.5		ROFG 3.5					18.0
M6	0.5 – 2.5		ROFG 2.5	9.1	9.0	11.0	1.2	20.8
	1.5 – 3.5		ROFG 3.5					21.8
M8	1.0 – 3.0		ROFG 3.0	11.1	11.0	14.0	1.5	23.8
	3.0 – 5.0		ROFG 5.0					26.2
M10	1.0 – 4.0		ROFG 4.0	13.1	13.0	16.0	1.5	31.8
	2.5 – 5.5		ROFG 5.5					32.8
M12	do 4.2		ROFG 4.2	16.1	16.0	20.0	1.7	34.3
	4.0 – 7.6		ROFG 7.6					37.9



VGRADNE/ KOVIČNE MATICE Z NOTRANJIM NAVOJEM

FASTEKS+ | FILKO®

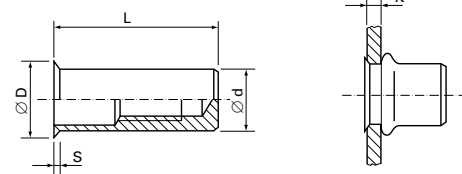
POSEBEJ MAJHNA UGREZNA GLAVA*, ZAPRTA

Material

Nerjaveče jeklo (A2) AISI 302/304

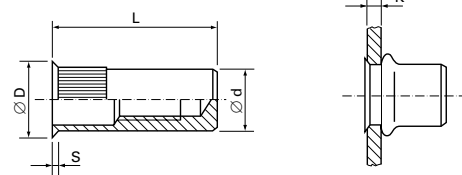
Okroglo steblo, tip C

3-D PODATKI: <http://kvt.partcommunity.com>



Narebričeno steblo, tip RC

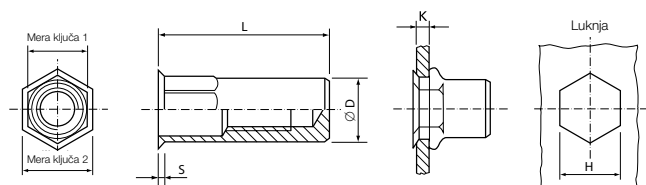
3-D PODATKI: <http://kvt.partcommunity.com>



Šestkotno steblo, tip HC

(izboljšana odpornost proti zavrtitvi kovice v izvrtini)

3-D PODATKI: <http://kvt.partcommunity.com>



Dodatni tipi na zahtevo.

PRIMER NAROČILA:

M4 RC ROKSG 3.0

Velikost navoja M4

Tip: Narebričeno steblo

Koda za označevanje obsega debeline spoja

Navoj	Obseg debeline spoja K	=	Koda	Premer izvrtine Ø/H +0.1	Ø d Mera ključa 1	Ø D Mera ključa 2	S	L
M3	do 1.1		ROKSG 1.1	5.1	5.0	5.8	0.3	10.7
	1.0 – 2.3		ROKSG 2.3					11.9
	2.3 – 3.2		ROKSG 3.2					13.8
M4	do 1.3		ROKSG 1.3	6.1	6.0	6.8	0.3	14.4
	1.0 – 2.3		ROKSG 2.3					15.0
	1.8 – 3.0		ROKSG 3.0					16.0
M5	do 1.5		ROKSG 1.5	7.1	7.0	8.0	0.4	16.5
	1.0 – 2.5		ROKSG 2.5					17.5
	1.5 – 3.5		ROKSG 3.5					18.5
M6	do 1.5		ROKSG 1.5	9.1	9.0	10.0	0.4	19.9
	1.5 – 3.5		ROKSG 3.5					21.9
			ROKSG 3.5					23.3
M8	do 1.8		ROKSG 1.8	11.1	11.0	12.0	0.4	24.8
	1.0 – 3.0		ROKSG 3.0					26.9
	3.0 – 5.0		ROKSG 5.0					31.0
M10	do 3.2		ROKSG 3.2	13.1	13.0	14.4	0.5	33.4
	2.5 – 5.5		ROKSG 5.5					34.5
			ROKSG 5.5					37.9
M12	do 4.2		ROKSG 4.2	16.1	16.0	17.4	0.5	34.5
	4.0 – 7.6		ROKSG 7.6					37.9
			ROKSG 7.6					

* Pri nizkih ugreznjenih glavah izdelava ugreznine ni potrebna - prihranek časa in nižji strošek.



VGRADNI/ KOVIČNI VIJAKI Z ZUNANJIM NAVOJEM

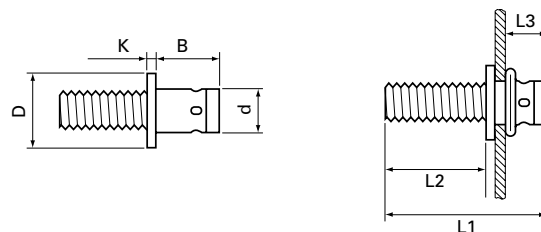
FASTEKS+ | FILKO®

PLOSKA GLAVA

Material

Jeklo, pocinkano, debeloslojno pasivirano (skladno z RoHS)

3-D PODATKI: <http://kvt.partcommunity.com>



Prporočamo uporabo naslednjih orodij: Tip DFS 309 T ali KVT-tipe z ustrezno dodatno opremo, glej strani 28/29.

Dodatni tipi na zahtevo.

Navoj	Order code	Obseg debeline spoja K	Premer izvrtine $\varnothing +0.1$	D	K	B	d	L1	L2*	L3*
M4	M4x2010	0.2 – 2.0	5.5	8.0	0.50	8.0	5.4	17.0	10.0	3.5
	M4x2015							22.0	15.0	
M5	M5x2010	0.2 – 2.0	6.6	9.0	0.75	9.0	6.5	18.0	10.0	4.5
	M5x2015							23.0	15.0	
	M5x3510	2.0 – 3.5				10.5		18.0	10.0	
	M5x3515							23.0	15.0	
M6	M6x2510	0.3 – 2.4	7.8	10.0	1.00	10.0	7.7	19.5	10.0	5.0
	M6x2515							24.5	15.0	
	M6x2520							29.5	20.0	
	M6x4010	2.5 – 4.0	7.8	10.0	1.00	11.5	7.7	19.5	10.0	5.0
	M6x4015							24.5	15.0	
	M6x4020							29.5	20.0	
	M6x6010	4.0 – 6.0	7.8	10.0	1.00	13.5	7.7	21.0	10.0	5.0
	M6x6012							24.0	12.0	
M6x6015	26.0							15.0		
M6x6020	31.0							20.0		
M8	M8x3015	0.3 – 3.0	9.9	12.0	1.50	12.5	9.8	27.0	15.0	7.0
	M8x3020							32.0	20.0	
	M8x5015	3.0 – 5.0				15.0		27.0	15.0	
	M8x5020							32.0	20.0	



VGRADNI/ KOVIČNI VIJAKI Z ZUNANJIM NAVOJEM

FASTEKS+ | FILKO®

UGREZNA GLAVA

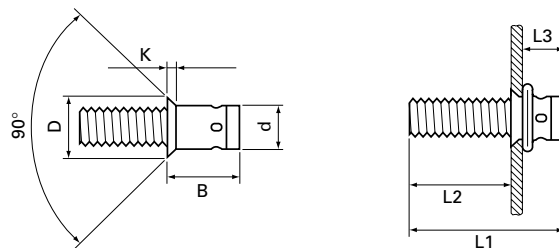
Material

Jeklo, pocinkano, debeloslojno pasivirano (skladno z RoHS)

3-D PODATKI: <http://kvt.partcommunity.com>

Prporočamo uporabo naslednjih orodij: Tip DFS 309 T ali KVT-tipe z ustrezno dodatno opremo, glej strani 28/29.

Dodatni tipi na zahtevo.



Navoj	Order code	Obseg debeline spoja K	Premer izvrtine $\varnothing +0.1$	D	K	B	d	L1	L2*	L3*
M4	M4x2610	1.6 – 2.5	5.5	8.0	1.50	8.5	5.4	17.0	10.0	3.5
	M4x2615							22.0	15.0	
	M4x3610	2.5 – 3.5				9.5		17.0	10.0	
	M4x3615					22.0		15.0		
M5	M5x3110	1.5 – 3.0	6.6	9.0	1.40	10.0	6.5	18.0	10.0	4.5
	M5x3115							23.0	15.0	
M6	M6x3610	1.5 – 3.4	7.8	10.0	1.30	11.0	7.7	19.5	10.0	5.0
	M6x3615							24.5	15.0	
	M6x3620							29.5	20.0	
M8	M8x4115	1.5 – 4.0	9.9	12.0	1.30	13.5	9.8	27.0	15.0	7.0
	M8x4120							32.0	20.0	
	M8x5615	4.0 – 5.5				15.0		27.0	15.0	
	M8x5620							32.0	20.0	

* Mere se lahko razlikujejo glede na nastavitev giba orodja.



SLEPI VLOŽKI Z NOTRANJIM NAVOJEM

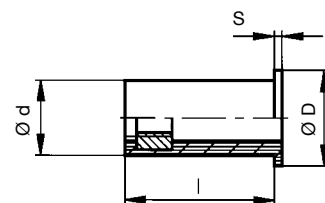
FASTEKS+ | FILKO®

SERIJA FLEXINUT® NEOPRENSKA RAZLIČICA

- › Lahko se vgrajujejo brez orodja
- › Lahko se uporabljajo pri slepih aplikacijah (profili, cevi)
- › Primerne tudi za slepe izvrtine
- › Dušijo udarce in vibracije
- › Dielektrične (izolacijske)

Material

Neopren/navojni vstavek iz medenine



Ploska glava

Navoj	Oznaka za naročilo	Obseg debeline spoja	Premer izvrtine $\varnothing + 0,1$	$\varnothing d$	$\varnothing D$	S	L
M3	M3 WNPA 11	0.4 – 4.0	8.0	7.9	11.0	1.2	11.4
M4	M4 WNPA 12	0.4 – 4.0	8.0	7.9	11.0	1.2	11.4
M5	M5 WNPA 16	0.9 – 5.9	9.7	9.6	14.0	1.0	16.0
	M5 WNPA 22	4.0 – 10.0			14.0	0.9	20.6
	M5 WNPA 25	7.9 – 15.0			14.0	1.3	25.2
M6	M6 WNPA 15	0.4 – 4.0	12.8	12.7	16.0	1.3	14.7
	M6 WNPA 19	4.7 – 8.7			16.0	1.3	19.0
	M6 WNPA 25	6.4 – 11.5			16.3	2.0	24.7
M8	M8 WNPA 15	0.4 – 4.0	16.0	15.9	21.5	3.2	18.3

Velika ploska glava

Navoj	Oznaka za naročilo	Obseg debeline spoja	Premer izvrtine $\varnothing + 0,1$	$\varnothing d$	$\varnothing D$	S	L
M3	M3 WNPL 25	9.5 – 13.0	6.2	6.1	14.0	0.9	24.0
M4	M4 WNPL 13	0.4 – 4.4	8.0	7.9	19.1	1.5	12.7
M5	M5 WNPL 15	0.8 – 5.8	9.7	9.6	19.0	4.7	16.3
	M5 WNPL 16	0.8 – 5.8			19.0	2.0	16.0
M6	M6 WNPL 16	0.8 – 4.7	12.8	12.7	19.1	4.8	16.3

ROČNA ORODJA

FASTEKS+ | FILKO®



PNT 110

- › Ročne klešče za vgrajevanje manjših serij
- › Primerne za popravila in za delo v laboratorijih
- › Teža: 0,68 kg
- › Primerne za:

Vgradne/ kovične matice z notranjim navojem	Velikosti navojev
Aluminij	M3/M4/M5/M6
Jeklo	M3/M4/M5/M6
Nerjaveče jeklo	M3/M4/M5

- › Osnovna oprema: M3/M4/M5/M6

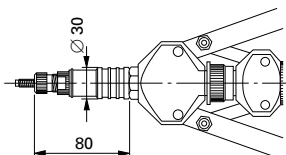


DFS 309 T

- › Ročno orodje za vgradnjo vgradnih/ kovičnih matic in vijakov z notranjim in zunanjim navojem
- › Teža: 2,4 kg
- › Primerne za:

Vgradne/ kovične matice z notranjim navojem	Velikosti navojev
Jeklo/aluminij	M4 – M10
Nerjaveče jeklo	M4 – M8
Vgradni/ kovični vijaki	Velikosti navojev
	M5 – M8

- › Kompletna garnitura v aluminijastem kovčku



KS 08

- › Ročno orodje za vgradnjo vgradno/ kovičnih matic z notranjim navojem FILKO® in KD-Tech®
- › Teža pribl. 1,7 kg
- › Primerno za:

Vgradne/ kovične matice z notranjim navojem	Velikosti navojev
Jeklo/aluminij	M4 – M10
Nerjaveče jeklo	M4 – M8

- › Osnovna oprema: M5 – M8

PNEVMATSKO-HIDRAVLIČNA ORODJA

FASTEKS+ | FILKO®



Tehnični podatki	PNT XT 20	KVT 810 Uporabno tudi za vgradnjo vgradnih/kovičnih vijakov.	KVT 912 Uporabno tudi za vgradnjo vgradnih/kovičnih vijakov.
Teža	1.7 kg	1.88 kg	1.99 kg
Obratovalni tlak	5 – 7 bar	5 – 7 bar	5 – 7 bar
Vlečna sila (pri 6 bar)	10 kN	19.2 kN	30 kN
Dolžina giba	0 – 5.0 mm	0 – 6.0 mm	0 – 6.0 mm
Poraba zraka (pri 7 bar)	ca. 0.9 l/Hub	ca. 1.8 l/Hub	ca. 2.5 l/Hub
Pribl. višina	155 mm	160.5 mm	168 mm
Pribl. dolžina	291 mm	344 mm	354 mm
Oprema	brez	M5 – M8	M8 – M12

Orodje brez opreme	Material	Velikosti navojev						
		M3	M4	M5	M6	M8	M10	M12
PNT XT 20	Aluminij	■	■	■	■	■	□	□
	Jeklo	■	■	■	■	□	□	□
	Nerjaveče jeklo	■	■	■	■	□	□	□
KVT 810	Aluminij	■	■	■	■	■	■	□
	Jeklo	■	■	■	■	■	■	□
	Nerjaveče jeklo	■	■	■	■	■	□	□
KVT 912	Aluminij	■	■	■	■	■	■	■
	Jeklo	■	■	■	■	■	■	■
	Nerjaveče jeklo	■	■	■	■	■	■	■

- Priporočeno delovno območje
- Izvedljivo delovno območje
- Izven izvedljivega delovnega območja
- Omejitev delovnega območja glede na tlak zraka, oblike stebra, obsega debeline spoja/debeline plošč (preverite/izvedite prizkus)

PNEVMATSKO-HIDRAVLIČNA ORODJA

FASTEKS+ | FILKO®



PNT 800 LPC, Z REGULACIJO SILE ZA VGRADNJO VGRADNO/ KOVIČNIH MATIC Z NOTRANJIM NAVOJEM

Tehnični podatki	PNT 800 LPC, PNEVMATSKA
Teža	1.8 kg
Obratovalni tlak	5 – 6 bar
Vlečna sila (pri 6 bar)	20.4 kN
Dolžina giba	8.5 mm
Pribl. višina	268 mm
Pribl. dolžina	287 mm
Oprema	M5 – M8

› Primerno za:

Vgradne/ kovičen matice z notranjim navojem	Velikosti navojev
Jeklo/aluminij	M5 – M10
Nerjaveče jeklo	M5 – M8

TEHNOLOGIJA VEZNIH ELEMENTOV IN TESNJENJA KVT



› KOENIG-EXPANDER®
Čepi



› Vgradne-kovične matice



› Tehnologija slepega
kovičenja



› Navojni vložki



› Vtisni vezni elementi



› Vezni elementi za varjenje



› Varovalne matice



› Vezni elementi za
kompozitne materiale



› Zapirala



› Hitri vezni elementi in
sponke



› Elementi za aretiranje in
vzmetni vijaki



› Lepila in tesnilne mase



› Vezni elementi za
gradbeništvo¹⁾



› Posebni procesi



› Ojačevalniki tlaka

REŠITVE ZA ZAHTEVNE APLIKACIJE PRI PRITRJEVANJU IN TESNJENJU

Obsežna paleta izdelkov podjetja KVT zagotavlja, da boste našli najboljšo rešitev za vsak izziv. Izdelki, predstavljeni v tem katalogu, predstavljajo le izbor iz naše celotne palete izdelkov.

Po želji vam bomo z veseljem posredovali dodatno informacijsko gradivo ali vam osebno svetovali. Prosimo vas, da se povežete z nami!

Poiščite več informacij o naši paleti izdelkov in naročite v našem e-shopu

› www.kvt-fastening.si



› Industrijska vijajna
tehnologija



› Instalacijska oprema



› Hitre spojke in adapterji¹⁾

¹⁾ Ni na razpolago v Sloveniji



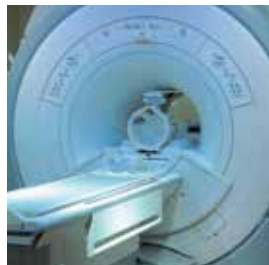
› Elektrotehnična industrija



› Energetika



› Avtomobilska industrija



› Medicinska tehnika



› Transport



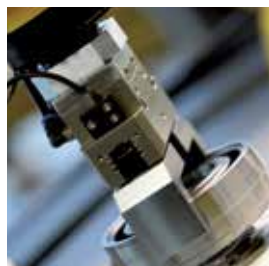
› Gradbeništvo



› Finomehanika



› Letalstvo in vesoljska tehnika



› Hidravlična industrija



› Strojegradnja

ZAUPAJTE VODILNIM NA PODROČJU TEHNOLOGIJE VEZNIH ELEMENTOV IN TESNENJA

Če želite izbrati najboljši element za pritrjevanje ali tesnjenje ali če želite razviti posebno rešitev za zahteven delovni proces ali konstrukcijski postopek, je KVT vaš zanesljiv partner. Pri KVT sta učinkovitost in zanesljivost projekta naši prioriteti. Poiščite več informacij o naši obširni paleti izdelkov in rešitev za vaše potrebe po pritrjevanju še danes!

Za nadaljnje informacije prosimo obiščite:

› www.kvt-fastening.si

KVT-Fastening AG

Dietikon/Zürich | Švica
info-CH@kvt-fastening.com
www.kvt-fastening.ch

KVT-Fastening GmbH

Illerrieden | Nemčija
info-DE@kvt-fastening.com
www.kvt-fastening.de

KVT-Fastening GmbH

Asten/Linz | Avstrija
info-AT@kvt-fastening.com
www.kvt-fastening.at

KVT-Fastening Sp. z o.o.

Warszawa | Poljska
info-PL@kvt-fastening.com
www.kvt-fastening.pl

KVT-Fastening S.R.L.

București | Romunija
info-RO@kvt-fastening.com
www.kvt-fastening.ro

KVT-Fastening spol. s.r.o.

Bratislava | Slovaška
info-SK@kvt-fastening.com
www.kvt-fastening.sk

KVT-Tehnika pritrjevanja d.o.o.

Ljubljana | Slovenija
info-SI@kvt-fastening.com
www.kvt-fastening.si

KVT-Fastening s.r.o.

Brno | Republika Češka
info-CZ@kvt-fastening.com
www.kvt-fastening.cz

KVT-Fastening Kft.

Budapest | Madžarska
info-HU@kvt-fastening.com
www.kvt-fastening.hu



fasteks+®

KVT
SOLUTIONEERING GROUP