

TAPPEX® NAVOJNI VLOŽKI

NATANČNI IN ODPORNI V LAHKIH MATERIALIH



JOINED TO LAST.





› KVT-Fastening Group je mednarodno priznan specialist za visoko kakovostne, posebne aplikacije za pritrjevanje in tesnjenje. KVT nudi na osnovi široke palete izdelkov vodilnih proizvajalcev na trgu tehnične rešitve na obeh področjih.

› Naj gre za sektor elektronike in energetike, avtomobilsko in industrijo transportnih sredstev, letalsko in vesoljsko industrijo, pri izdelavi strojev, sistemov, finomehanične in medicinske opreme, vsepovsod, kjer so pomembne popolnoma zanesljive in varne povezave, najdemo visokozmogljive rešitve podjetja KVT. Te majhne, a vendar izjemno fleksibilne podrobnosti igrajo ključno vlogo v najpomembnejših področjih.

› KVT ne ponuja le standardnih izdelkov in posebnih komponent, ampak nudi tudi tesno in aktivno podporo strankam pri iskanju idealnih rešitev, še posebej, ko morajo biti izpolnjene posebne zahteve. Ta paleta je dopolnjena s celovrsto inovativnih orodij in strojev in po potrebi tudi z integracijo rešitev v avtomatiziran potek serijske proizvodnje.

› Z več kot 85-letnimi inženirskimi izkušnjami, znanjem, usmerjenim v iskanje rešitev, kakor tudi z edinstvenimi sposobnostmi razvoja in svetovanja, predstavlja podjetje KVT-Fastening Group najboljšo zanesljivost v svojem razredu.

JOINED TO LAST. KVT

**VODILNA KOMPETENCA
ZA VISOKOKAKOVOSTNE
POVEZAVE**

TAPPEX® – ZANESLJIVI IN EKONOMIČNI NAVOJNI VLOŽKI

Tappex® navojni vložki iz medenine (ali jekla in nerjaveče jekla) ustvarijo natančne in odporne notranje navoje v obdelovance iz plastičnih mas, lahkih kovinskih litin in drugih mehkejših materialov.

› **TRISERT®** samozarezni vložki, ki jih enostavno uvijete, se lahko uporabljajo pri termoplastičnih materialih, plastiki, ojačani s steklenimi vlakni (GRP) in pri duroplastih. Trije zarezni utori omogočajo varno vgradnjo v predhodno odbrizgane ali naknadno vrtane luknje. Dobavljivo v medenini v velikostih M2 – M10 z in brez glave. TRISERT® zagotavlja čist notranji navoj brez odrezkov. Posebna prednost navojnega vstavka brez glave je, da ga lahko vgradite obojestransko.

› **TRISERT-3®** samozarezni navojni vložki, podskupina navojnih vložkov TRISERT®, ki so izdelani iz jekla ali nerjavečega jekla, ustrezajo najostrejšim zahtevam medicinske tehnike, ladjedelništva in prehranske industrije.

› **FOAMSERT®** samozarezni vložki. Ta podskupina navojnih vložkov Trisert se uporablja pri vrtanih luknjah v ekspandiranih materialih in v lesu. Za vgradnjo vložkov TRISERT®, TRISERT-3® in FOAMSERT® je na voljo ročno in pnevmatsko orodje za vgradnjo, vsako s svojim priborom.

› **MULTISERT®** vložki za vtiskovanje z notranjim navojem in patentiranim kavljastim sidrnim profilom so posebej primerni za termoplastične materiale. Na voljo so v velikostih M1,6 – M12, z ali brez glave. Način vgradnje: vtiskovanje, ultrazvočno vstavljanje, vstavljanje v vročem (lokalno taljenje plastične mase).

› **MICROBARB®** vložki za vtiskovanje z mikro narebrčenjem. Podskupina navojnih vložkov MULTISERT® je idealna za uporabo v tankostenskih materialih. MULTISERTS® in MICROBARBS® vstavki se lahko vgrajujejo z orodjem Heat Inserter 074/02.

› **HIMOULD®** medeninasti navojni vložki za brizganje v velikostih M2 – M12 se uporabljajo pri brizganih ali litih izdelkih. Vložki HIMOULD® se lahko brizgajo zelo blizu roba izdelka ali v primeru tankostenskih izdelkov, kjer bi bilo naknadno vstavljanje nepraktično. Izjemno širok spekter aplikacij za termoplastične in duroplastične brizgane izdelke z izvedbo z odprtim ali zaprtim dnom.

Naslednje velja za vse različice Tappex®: Pri izvedbi navoja brez vstopne faze je možen manjši srh - prelivanje.





Vsebina

6 – 10 **TRISERT®**
Samozarezni vložki



11 – 13 **TRISERT-3®**
Samozarezni vložki, jeklo in nerjaveče jeklo



14 **FOAMSERT®**
Samozarezni vložki



16 – 19 **MULTISERT®**
Vložki za vtiskovanje



20 **MICROBARB®**
Vložki za vtiskovanje z mikro narebričenjem



22 – 24 **HiMOULD®**
Navojni vložki za vstavljanje pred brizganjem



26 – 28 Tehnični podatki
29 Postopki preizkušanja



NAVOJNI VLOŽKI

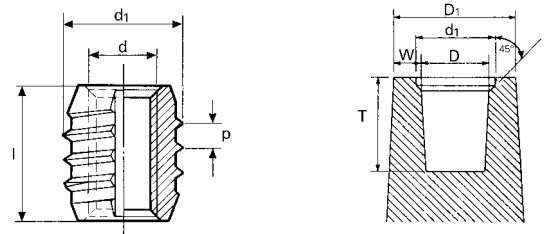
TRISERT®

- › Obojestranski za dvostransko vgradnjo
- › Samozarezni navojni vložek
- › Za termoplastične materiale
- › 3 specialne zarez preprečujejo vdor odrezkov v notranji navoj
- › Lahko se uporablja v vrtanih ali brizganih luknjah
- › Notranji navoj po celotni dolžini

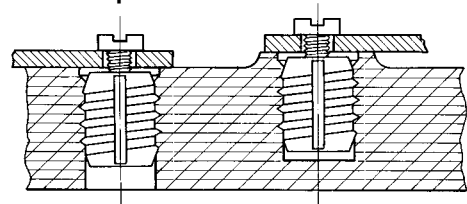
Material

Medenina

TAPPEX®



Primeri uporabe



3-D PODATKI: <http://kvt.partcommunity.com>

Oznaka za naročilo	Navojni vložek				Izvertina za vgradnjo*				
	d	l	d ₁ naz.	p naz.	D	W min.	D ₁ min.	T min.	
145M2	M2	4.00	±0.20	3.50	0.79	3.1–3.3	1.25	5.8	4.4
136M2	M2	4.80		3.50	0.79	3.1–3.3	1.25	5.8	5.3
145M2.5	M2.5	4.00	±0.20	4.33	1.06	3.8–4.1	1.55	7.2	4.4
136M2.5	M2.5	5.25		4.33	1.06	3.8–4.1	1.55	7.2	5.8
137M2.5	M2.5	6.25		4.33	1.06	3.8–4.1	1.55	7.2	6.9
145M3	M3	4.00	±0.20	4.73	1.06	4.1–4.4	1.65	7.7	4.4
136M3	M3	5.25		4.73	1.06	4.1–4.4	1.65	7.7	5.8
137M3	M3	6.25		4.73	1.06	4.1–4.4	1.65	7.7	6.9
145M3.5	M3.5	5.00	±0.20	5.52	1.15	5.0–5.3	2.00	9.3	5.5
136M3.5	M3.5	6.20		5.52	1.15	5.0–5.3	2.00	9.3	6.9
137M3.5	M3.5	7.30		5.52	1.15	5.0–5.3	2.00	9.3	8.1
145M4	M4	5.60	±0.20	6.31	1.27	5.8–6.1	2.30	10.7	6.2
136M4	M4	7.10		6.31	1.27	5.8–6.1	2.30	10.7	7.9
137M4	M4	8.40		6.31	1.27	5.8–6.1	2.30	10.7	9.3
145M5	M5	6.40	±0.25	7.50	1.41	6.9–7.2	2.70	12.6	7.1
136M5	M5	8.40		7.50	1.41	6.9–7.2	2.70	12.6	9.3
137M5	M5	10.00		7.50	1.41	6.9–7.2	2.70	12.6	11.0
145M6	M6	7.90	±0.25	8.69	1.59	8.0–8.4	3.15	14.7	8.7
136M6	M6	9.80		8.69	1.59	8.0–8.4	3.15	14.7	10.8
137M6	M6	12.00		8.69	1.59	8.0–8.4	3.15	14.7	13.2
145M8-21	M8	8.00	±0.20	11.06	1.95	10.1–10.6	4.00	18.6	9.0
145M8	M8	9.50	±0.30	11.06	1.95	10.1–10.6	4.00	18.6	10.5
136M8	M8	12.40		11.06	1.95	10.1–10.6	4.00	18.6	13.7
145M10	M10	12.00	±0.30	13.95	1.95	13.0–13.5	5.10	23.7	13.2
136M10	M10	16.00		13.95	1.95	13.0–13.5	5.10	23.7	17.6

* Podatki za montažo: Prosimo, upoštevajte, da predstavljajo navedene mere standardne mere in da lahko odstopajo v odvisnosti od materiala odlitka. Pred serijsko proizvodnjo je priporočeno izvesti preizkuse.

Vse mere so v mm.



NAVOJNI VLOŽKI

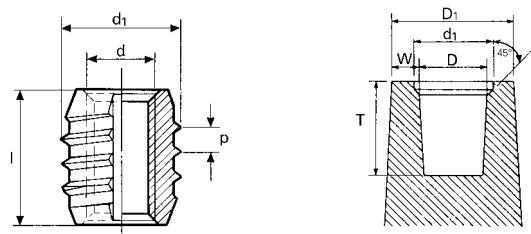
TRISERT®

- › Obojestranski za dvostransko vgradnjo
- › Samozarezni navojni vložek
- › Za duroplastične materiale, plastične materiale, ojačane s steklenimi vlakni (GRP) > 35%
- › 3 specialne zarezne preprečujejo vdor odrezkov v notranji navoj
- › Lahko se uporablja v vrtanih ali brizganih luknjah
- › Notranji navoj po celotni dolžini
- › Design of cutting flutes modified for use in thermoset plastics

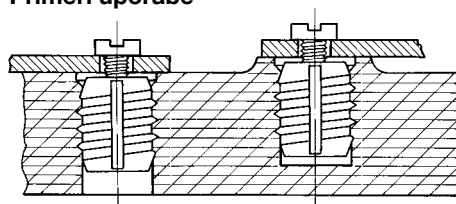
Material

Medenina

TAPPEX®



Primeri uporabe



3-D PODATKI: <http://kvt.partcommunity.com>

Oznaka za naročilo	Navojni vložek				Izvrtina za vgradnjo			
	d	l ±0.125	d ₁ naz.	p naz.	D	W min.	D ₁ min.	T min.
139M2 138M2	M2	4.00 4.80	3.50	0.79	Upon request			
139M2.5 138M2.5 170M2.5	M2.5	4.00 5.25 6.25	4.33	1.06				
139M3 138M3 170M3	M3	4.00 5.25 6.25	4.73	1.06				
139M3.5 138M3.5 170M3.5	M3.5	5.00 6.20 7.30	5.52	1.15				
139M4 138M4 170M4	M4	5.60 7.10 8.40	6.31	1.27				
139M5 138M5 170M5	M5	6.40 8.40 10.00	7.50	1.41				
139M6 138M6 170M6	M6	7.90 9.80 12.00	8.69	1.59				
139M8 138M8	M8	9.50 12.40	11.06	1.95				
139M10 138M10	M10	12.00 16.00	13.95	1.95				



NAVOJNI VLOŽKI

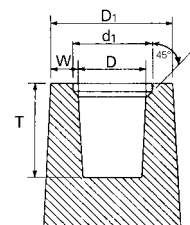
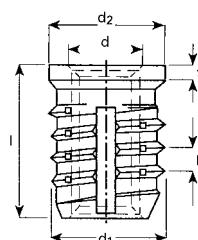
TRISERT®

- › **Z malo glavo**
- › Samozarezni navojni vložek
- › Za termoplastične ali duroplastične materiale
- › 3 specialne zareze preprečujejo vdor odrezkov v notranji navoj
- › Lahko se uporablja v vrtanih ali brizganih luknjah
- › Notranji navoj po celotni dolžini
- › Večja kontaktna površina
- › Večja odpornost na navor
- › Višje osne sile
- › Izvedba zarezni utorov prilagojena za uporabo v duroplastičnih materialih

Material

Medenina

TAPPEX®



3-D PODATKI: <http://kvt.partcommunity.com>

Za termoplastične materiale

Oznaka za naročilo	Navojni vložek							Izvrtnina za vgradnjo*			
	d	l		d ₁ naz.	p naz.	d ₂ naz.	t ±0.15	D	W min.	D ₁ min.	T min.
237M3	M3	6.25	±0.20	4.73	1.06	4.7	0.75	4.1 – 4.4	1.65	7.7	6.9
237M4	M4	8.40	±0.20	6.31	1.27	6.3	0.80	5.8 – 6.1	2.30	10.7	9.3
237M5	M5	10.00	±0.25	7.50	1.41	7.5	0.80	6.9 – 7.2	2.70	12.6	11.0
237M6 245M6	M6 M6	12.00 7.90	±0.25	8.69 8.69	1.59 1.59	8.6 8.6	0.90 0.90	8.0 – 8.4 8.0 – 8.4	3.15 3.15	14.7 14.7	13.2 8.7
237M8	M8	14.10	±0.30	11.06	1.95	11.1	1.00	10.1 – 10.6	4.00	18.6	15.6

Za termoplastične materiale

Oznaka za naročilo	Navojni vložek							Izvrtnina za vgradnjo*			
	d	l ±0.125		d ₁ naz.	p naz.	d ₂ naz.	t ±0.1	D	W min.	D ₁ min.	T min.
270M3	M3	6.25		4.73	1.06	4.7	0.75	Na zahtevo			
270M4	M4	8.40		6.31	1.27	6.3	0.80				
270M5	M5	10.00		7.50	1.41	7.5	0.80				
270M6 239M6	M6 M6	12.00 7.90		8.69 8.69	1.59 1.59	8.6 8.6	0.90 0.90				
270M8	M8	14.10		11.06	1.95	11.1	1.00				

* **Podatki za montažo:** Prosimo, upoštevajte, da predstavljajo navedene mere standardne mere in da lahko odstopajo v odvisnosti od materiala odlitka. Pred serijsko proizvodnjo je priporočeno izvesti preizkuse.

Vse mere so v mm.



NAVOJNI VLOŽKI

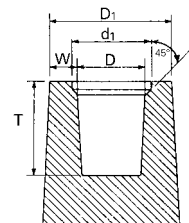
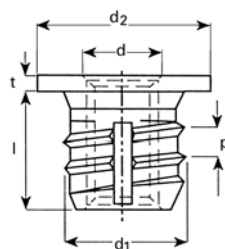
TRISERT®

- › **Z večjo glavo**
- › Samozarezni navojni vložek
- › Za termoplastične materiale
- › 3 specialne zarezje preprečujejo vdor odrezkov v notranji navoj
- › Lahko se uporablja v vrtanih ali brizganih luknjah
- › Notranji navoj po celotni dolžini
- › Večja kontaktna površina
- › Večja odpornost na navor
- › Višje osne sile

Material

Medenina

TAPPEX®



3-D PODATKI: <http://kvt.partcommunity.com>

Oznaka za naročilo	Navojni vložek							Izvertina za vgradnjo*			
	d	l		d ₁ naz.	p naz.	d ₂ naz.	t ±0.15	D	W min.	D ₁ min.	T min.
345M2.5 336M2.5	M2.5 M2.5	4.00 5.25	±0.20	4.33 4.33	1.06 1.06	6.35 6.35	0.60 0.60	3.8 – 4.1 3.8 – 4.1	1.55 1.55	7.2 7.2	4.4 5.8
345M3 336M3	M3 M3	4.00 5.25	±0.20	4.73 4.73	1.06 1.06	7.10 7.10	0.75 0.75	4.1 – 4.4 4.1 – 4.4	1.65 1.65	7.7 7.7	4.4 5.8
345M3.5 336M3.5	M3.5 M3.5	5.00 6.20	±0.20	5.52 5.52	1.15 1.15	8.30 8.30	0.75 0.75	5.0 – 5.3 5.0 – 5.3	2.00 2.00	9.3 9.3	5.5 6.9
345M4 336M4	M4 M4	5.60 7.10	±0.20	6.31 6.31	1.27 1.27	8.70 8.70	0.75 0.75	5.8 – 6.1 5.8 – 6.1	2.30 2.30	10.7 10.7	6.2 7.9
345M5 336M5	M5 M5	6.40 8.40	±0.25	7.50 7.50	1.41 1.41	11.10 11.10	0.90 0.90	6.9 – 7.2 6.9 – 7.2	2.70 2.70	12.6 12.6	7.1 9.3
345M6 336M6	M6 M6	7.90 9.80	±0.25	8.69 8.69	1.59 1.59	12.00 12.00	1.00 1.00	8.0 – 8.4 8.0 – 8.4	3.15 3.15	14.7 14.7	8.7 10.8
345M8-02 336M8	M8 M8	7.50 12.40	±0.30	11.06 11.06	1.95 1.95	14.30 14.30	1.25 1.25	10.1 – 10.6 10.1 – 10.6	4.00 4.00	18.6 18.6	8.3 13.7
345M10 336M10	M10 M10	12.00 16.00	±0.30	13.95 13.95	1.95 1.95	18.00 18.00	1.50 1.50	13.0 – 13.5 13.0 – 13.5	5.10 5.10	23.7 23.7	13.2 17.6

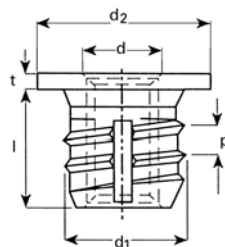
* **Podatki za montažo:** Prosimo, upoštevajte, da predstavljajo navedene mere standardne mere in da lahko odstopajo v odvisnosti od materiala odlitka. Pred serijsko proizvodnjo je priporočeno izvesti preizkuse. Vse mere so v mm.



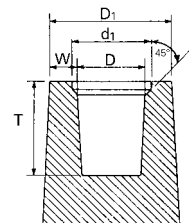
NAVOJNI VLOŽKI

TRISERT®

- › **Z večjo glavo**
- › Samozarezni navojni vložek
- › Za duroplastične materiale
- › 3 specialne zareze preprečujejo vdor odrezkov v notranji navoj
- › Lahko se uporablja v vrtanih ali brizganih luknjah
- › Notranji navoj po celotni dolžini
- › Večja kontaktna površina
- › Večja odpornost na navor
- › Višje osne sile
- › Izvedba zarezni utorov prilagojena za uporabo v duroplastičnih materialih



TAPPEX®



Material

Medenina

3-D PODATKI: <http://kvt.partcommunity.com>

Oznaka za naročilo	Navojni vložek						Izvrtna za vgradnjo			
	d	l ± 0.125	d ₁ naz.	p naz.	d ₂ naz.	t ± 0.15	D	W min.	D ₁ min.	T min.
339M2.5 338M2.5	M2.5 M2.5	4.00 5.25	4.33 4.33	1.06 1.06	6.35 6.35	0.60 0.60	Na zahtevo			
339M3 338M3	M3 M3	4.00 5.25	4.73 4.73	1.06 1.06	7.10 7.10	0.75 0.75				
339M3.5 338M3.5	M3.5 M3.5	5.00 6.20	5.52 5.52	1.15 1.15	8.30 8.30	0.75 0.75				
339M4 338M4	M4 M4	5.60 7.10	6.31 6.31	1.27 1.27	8.70 8.70	0.75 0.75				
339M5 338M5	M5 M5	6.40 8.40	7.50 7.50	1.41 1.41	11.10 11.10	0.90 0.90				
339M6 338M6	M6 M6	7.90 9.80	8.69 8.69	1.59 1.59	12.00 12.00	1.00 1.00				
339M8-02 338M8	M8 M8	7.50 12.40	11.06 11.06	1.95 1.95	14.30 14.30	1.25 1.25				
339M10 338M10	M10 M10	12.00 16.00	13.95 13.95	1.95 1.95	18.00 18.00	1.50 1.50				



NAVOJNI VLOŽKI

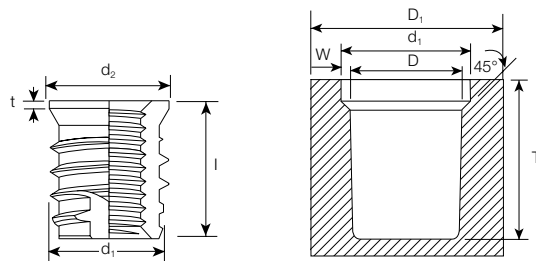
TRISERT-3®

- › **Z malo glavo**
- › Samozarezni navojni vložek
- › Za lahke kovine in plastične materiale
- › Lahko se uporablja v vrtanih ali brizganih luknjah
- › Notranji navoj po celotni dolžini
- › Cementirano jeklo, galvanizirano Zn/Ni s površinskim nanosom, pasivirano (brez Cr VI+)
- › Hitrejša vgradnja zaradi večjega kota navojnice
- › boka navoja
- › Korozijska obstojnost do 720 ur do pojava rdeče rje

Material

Jeklo

TAPPEX®



3-D PODATKI: <http://kvt.partcommunity.com>

Oznaka za naročilo	Navojni vložek					Izvertina za vgradnjo*				
	d	l ± 0.125	d ₁ naz.	d ₂ naz.	t ± 0.1	D Plastika	D Kovina	W min.	D ₁ min.	T min.
6238 M3 6270 M3	M3 M3	5.25 6.25	4.73 4.73	4.70 4.70	0.38 0.38	4.10 – 4.40 4.10 – 4.40	4.35 – 4.55 4.35 – 4.55	1.65 1.65	7.70 7.70	5.80 6.90
6238 M4 6270 M4	M4 M4	7.10 8.40	6.31 6.31	6.30 6.30	0.38 0.38	5.80 – 6.10 5.80 – 6.10	5.95 – 6.15 5.95 – 6.15	2.30 2.30	10.70 10.70	7.90 9.30
6238 M5 6270 M5	M5 M5	8.40 10.00	7.50 7.50	7.50 7.50	0.40 0.40	6.90 – 7.20 6.90 – 7.20	7.15 – 7.35 7.15 – 7.35	2.70 2.70	12.60 12.60	9.30 11.00
6238 M6 6270 M6	M6 M6	9.80 12.00	8.69 8.69	8.60 8.60	0.45 0.45	8.00 – 8.40 8.00 – 8.40	8.35 – 8.55 8.35 – 8.55	3.15 3.15	14.70 14.70	10.80 13.20
6238 M8 6270 M8	M8 M8	12.40 14.00	11.06 11.06	11.10 11.10	0.50 0.50	10.10 – 10.60 10.10 – 10.60	10.55 – 10.85 10.55 – 10.85	4.00 4.00	18.60 18.60	13.70 15.40
6239 M10 6238 M10 6270 M10	M10 M10 M10	12.00 16.00 18.00	13.95 13.95 13.95	14.10 14.10 14.10	0.75 0.75 0.75	13.00 – 13.50 13.00 – 13.50 13.00 – 13.50	13.45 – 13.65 13.45 – 13.65 13.45 – 13.65	5.10 5.10 5.10	23.70 23.70 23.70	13.20 17.60 19.80

* **Podatki za montažo:** Prosimo, upoštevajte, da predstavljajo navedene mere standardne mere in da lahko odstopajo v odvisnosti od materiala odlitka. Pred serijsko proizvodnjo je priporočeno izvesti preizkuse. Vse mere so v mm.



NAVOJNI VLOŽKI

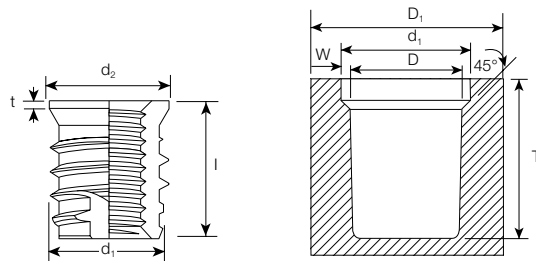
TRISERT-3®

- › **Z malo glavo**
- › Samozarezni navojni vložek
- › Za lahke kovine in plastične materiale
- › M10 je na voljo tudi v izvedbi s slepo luknjo
- › Lahko se uporablja v vrtanih ali brizganih luknjah
- › Notranji navoj po celotni dolžini
- › Hitrejša vgradnja zaradi večjega kota navojnice boka navoja
- › Nerjaveče jeklo 303, primerljivo z 1.4305

Material

Nerjaveče jeklo

TAPPEX®



3-D PODATKI: <http://kvt.partcommunity.com>

Oznaka za naročilo	Navojni vložek					Izvertina za vgradnjo*				
	d	l ± 0.125	d ₁ naz.	d ₂ naz.	t ± 0.1	D Plastika	D Kovina	W min.	D ₁ min.	T min.
6238 M3-303 6270 M3-303	M3	5.25	4.73	4.70	0.38	4.10 – 4.40	4.35 – 4.55	1.65	7.70	5.80
	M3	6.25	4.73	4.70	0.38	4.10 – 4.40	4.35 – 4.55	1.65	7.70	6.90
6238 M4-303 6270 M4-303	M4	7.10	6.31	6.30	0.38	5.80 – 6.10	5.95 – 6.15	2.30	10.70	7.90
	M4	8.40	6.31	6.30	0.38	5.80 – 6.10	5.95 – 6.15	2.30	10.70	9.30
6238 M5-303 6270 M5-303	M5	8.40	7.50	7.50	0.40	6.90 – 7.20	7.15 – 7.35	2.70	12.60	9.30
	M5	10.00	7.50	7.50	0.40	6.90 – 7.20	7.15 – 7.35	2.70	12.60	11.00
6238 M6-303 6270 M6-303	M6	9.80	8.69	8.60	0.45	8.00 – 8.40	8.35 – 8.55	3.15	14.70	10.80
	M6	12.00	8.69	8.60	0.45	8.00 – 8.40	8.35 – 8.55	3.15	14.70	13.20
6238 M8-303 6270 M8-303	M8	12.40	11.06	11.10	0.50	10.10 – 10.60	10.55 – 10.85	4.00	18.60	13.70
	M8	14.00	11.06	11.10	0.50	10.10 – 10.60	10.55 – 10.85	4.00	18.60	15.40
6239 M10-303 6238 M10-303 6270 M10-303	M10	12.00	13.95	14.10	0.75	13.00 – 13.50	13.45 – 13.65	5.10	23.70	13.20
	M10	16.00	13.95	14.10	0.75	13.00 – 13.50	13.45 – 13.65	5.10	23.70	17.60
	M10	18.00	13.95	14.10	0.75	13.00 – 13.50	13.45 – 13.65	5.10	23.70	19.80

zaprta različica

Oznaka za naročilo	Navojni vložek					Izvertina za vgradnjo*				
	d	l ± 0.125	d ₁ naz.	d ₂ naz.	t ± 0.1	D Plastika	D Kovina	W min.	D ₁ min.	T min.
6238 M10B-303 6270 M10B-303	M10	16.00	13.95	14.10	0.75	13.00 – 13.50	13.45 – 13.65	5.10	23.70	17.60
	M10	18.00	13.95	14.10	0.75	13.00 – 13.50	13.45 – 13.65	5.10	23.70	19.80

* **Podatki za montažo:** Prosimo, upoštevajte, da predstavljajo navedene mere standardne mere in da lahko odstopajo v odvisnosti od materiala odlitka. Pred serijsko proizvodnjo je priporočeno izvesti preizkuse.

Vse mere so v mm.



NAVOJNI VLOŽKI

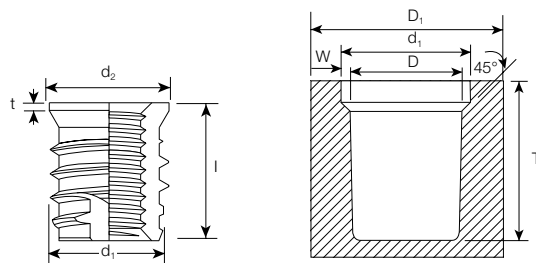
TRISERT-3®

- › **Z malo glavo**
- › Samozarezni navojni vložek
- › Za lahke kovine in plastične materiale
- › M10 je na voljo tudi v izvedbi s slepo luknjo
- › Lahko se uporablja v vrtanih ali brizganih luknjah
- › Notranji navoj po celotni dolžini
- › Hitrejša vgradnja zaradi večjega kota navojnice boka navoja
- › Nerjaveče jeklo 316, primerljivo z 1.4401

Material

Nerjaveče jeklo

TAPPEX®



3-D PODATKI: <http://kvt.partcommunity.com>

Oznaka za naročilo	Navojni vložek					Izvertina za vgradnjo*				
	d	l ±0.125	d ₁ naz.	d ₂ naz.	t ±0.1	D Plastika	D Kovina	W min.	D ₁ min.	T min.
6238 M3-316 6270 M3-316	M3	5.25	4.73	4.70	0.38	4.10 – 4.40	4.35 – 4.55	1.65	7.70	5.80
	M3	6.25	4.73	4.70	0.38	4.10 – 4.40	4.35 – 4.55	1.65	7.70	6.90
6238 M4-316 6270 M4-316	M4	7.10	6.31	6.30	0.38	5.80 – 6.10	5.95 – 6.15	2.30	10.70	7.90
	M4	8.40	6.31	6.30	0.38	5.80 – 6.10	5.95 – 6.15	2.30	10.70	9.30
6238 M5-316 6270 M5-316	M5	8.40	7.50	7.50	0.40	6.90 – 7.20	7.15 – 7.35	2.70	12.60	9.30
	M5	10.00	7.50	7.50	0.40	6.90 – 7.20	7.15 – 7.35	2.70	12.60	11.00
6238 M6-316 6270 M6-316	M6	9.80	8.69	8.60	0.45	8.00 – 8.40	8.35 – 8.55	3.15	14.70	10.80
	M6	12.00	8.69	8.60	0.45	8.00 – 8.40	8.35 – 8.55	3.15	14.70	13.20
6238 M8-316 6270 M8-316	M8	12.40	11.06	11.10	0.50	10.10 – 10.60	10.55 – 10.85	4.00	18.60	13.70
	M8	14.00	11.06	11.10	0.50	10.10 – 10.60	10.55 – 10.85	4.00	18.60	15.40
6239 M10-316 6238 M10-316 6270 M10-316	M10	12.00	13.95	14.10	0.75	13.00 – 13.50	13.45 – 13.65	5.10	23.70	13.20
	M10	16.00	13.95	14.10	0.75	13.00 – 13.50	13.45 – 13.65	5.10	23.70	17.60
	M10	18.00	13.95	14.10	0.75	13.00 – 13.50	13.45 – 13.65	5.10	23.70	19.80

zaprta različica

Oznaka za naročilo	Navojni vložek					Izvertina za vgradnjo*				
	d	l ±0.125	d ₁ naz.	d ₂ naz.	t ±0.1	D Plastics	D Metals	W min.	D ₁ min.	T min.
6238 M10B-316 6270 M10B-316	M10	16.00	13.95	14.10	0.75	13.00 – 13.50	13.45 – 13.65	5.10	23.70	17.60
	M10	18.00	13.95	14.10	0.75	13.00 – 13.50	13.45 – 13.65	5.10	23.70	19.80

* **Podatki za montažo:** Prosimo, upoštevajte, da predstavljajo navedene mere standardne mere in da lahko odstopajo v odvisnosti od materiala odlitka. Pred serijsko proizvodnjo je priporočeno izvesti preizkuse. Vse mere so v mm.



NAVOJNI VLOŽKI

FOAMSERT®

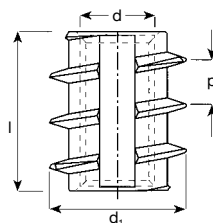
- › Obojestranski za dvostransko vgradnjo ali
- › Z malo glavo
- › Samozarezni navojni vložek
- › Zasnovan posebej za ekspandirani material in les
- › 3 specialne zarezne preprečujejo vdor odrezkov v notranji navoj
- › Lahko se uporablja v vrtanih ali brizganih luknjah
- › Notranji navoj po celotni dolžini

Material

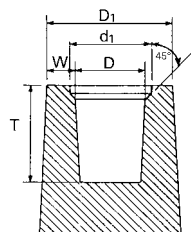
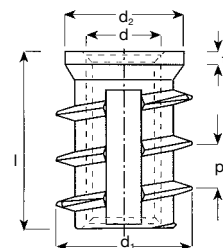
Medenina

TAPPEX®

Dvostranski
Uporaben na obeh straneh
Tip 040



Z malo glavo
Tip 240



3-D PODATKI: <http://kvt.partcommunity.com>

Oznaka za naročilo	Navojni vložek				Izvrtnina za vgradnjo*			
	d	l ±0.125	d ₁ naz.	p naz.	D min.	W min.	D ₁ min.	T
040M2.5	M2.5	8.00	5.50	1.81	4.25 – 5.00	3.75	12.50	8.8
040M3	M3	8.00	5.50	1.81	4.25 – 5.00	3.75	12.50	8.8
040M3.5	M3.5	8.50	6.30	2.12	5.00 – 5.75	4.33	14.40	9.4
040M4	M4	9.00	7.10	2.31	5.70 – 6.50	4.90	16.30	9.9
040M5	M5	10.00	8.70	2.54	7.20 – 8.10	6.10	20.30	11.0
040M6	M6	12.00	10.00	2.82	8.40 – 9.30	7.00	23.30	13.2
040M8	M8	16.00	12.00	3.63	10.40 – 11.30	8.50	28.30	17.6

Oznaka za naročilo	Navojni vložek						Izvrtnina za vgradnjo*			
	d	l ±0.125	d ₁ naz.	p naz.	d ₂ naz.	t naz.	D	W min.	D ₁ min.	T min.
240M3	M3	9.00	5.50	1.81	5.50	0.50	4.25 – 5.00	3.75	12.50	9.9
240M4	M4	11.00	7.10	2.31	7.10	0.50	5.70 – 6.50	4.90	16.30	12.1
240M5	M5	12.00	8.70	2.54	8.70	0.50	7.20 – 8.10	6.10	20.30	13.2
240M6	M6	16.00	10.00	2.82	10.00	0.60	8.40 – 9.30	7.00	23.30	17.6
240M8	M8	20.00	12.00	3.63	12.00	0.70	10.40 – 11.30	8.50	28.30	22.0

* Podatki za montažo: Prosimo, upoštevajte, da predstavljajo navedene mere standardne mere in da lahko odstopajo v odvisnosti od materiala odlitka. Pred serijsko proizvodnjo je priporočeno izvesti preizkuse.

Vse mere so v mm.

› www.kvt-fastening.si

OPREMA ZA VGRADNJO NAVOJNIH VLOŽKOV

TRISERT®, TRISERT-3® AND FOAMSERT®

TAPPEX®



Nastavki (povečana slika)
za pantografsko orodje.

PRIMER NAROČILA za M2: 029EM2-01, itd.



Pantograf

Pnevmatski izvijač s samodejnim nadzorom spremembe smeri vrtenja

Slika s stojalom Linear Quick za navpično stacionarno vgradnjo in nastavke, ki ni vključen v obseg dobave.



Ročno orodje za vgradnjo

s šestkotnim nastavkom za prototipe in manjše serije

PRIMER NAROČILA za M4: 031M4, itd.



NAVOJNI VLOŽKI

MULTISERT®

- › Brez glave
- › Posebej primerni za termoplastične materiale
- › Patentirana zunanja oblika
- › Specialen čep za pozicioniranje

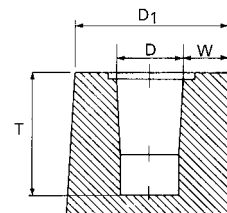
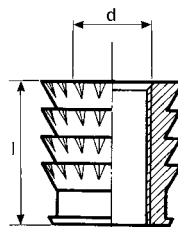
Možnosti vgradnje:

- Vtiskovanje
- Ultrazvočno vstavljanje
- Vstavljanje v vročem

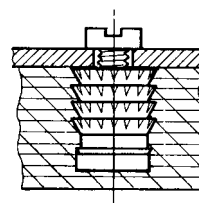
Material

Medenina

TAPPEX®



Primeri uporabe



3-D PODATKI: <http://kvt.partcommunity.com>

Oznaka za naročilo	Navojni vložek		Izvertina za vgradnjo*			
	d	l 0 -0.25	D	W min.	D ₁ min.	T min.
001M2 002M2	M2 M2	4.20 3.10	3.00 – 3.30 3.00 – 3.30	1.35 1.35	6.0 6.0	4.3 3.2
001M2.5 002M2.5	M2.5 M2.5	5.20 4.10	3.70 – 4.00 3.70 – 4.00	1.70 1.70	7.4 7.4	5.3 4.2
001M3 002M3	M3 M3	5.20 4.10	3.70 – 4.00 3.70 – 4.00	1.70 1.70	7.4 7.4	5.3 4.2
001M3.5 002M3.5	M3.5 M3.5	7.00 4.10	4.60 – 5.00 4.60 – 5.00	2.25 2.25	9.5 9.5	7.2 4.2
001M4 002M4	M4 M4	8.50 5.60	5.40 – 5.90 5.40 – 5.90	2.50 2.50	10.9 10.9	8.6 5.8
001M5 002M5	M5 M5	10.10 6.60	6.00 – 6.50 6.00 – 6.50	2.85 2.85	12.2 12.2	10.2 6.8
001M6 002M6	M6 M6	12.30 7.70	7.70 – 8.20 7.70 – 8.20	3.20 3.20	14.6 14.6	12.5 7.9
001M8 002M8	M8 M8	13.80 8.30	10.20 – 10.60 10.20 – 10.60	4.25 4.25	19.1 19.1	14.0 8.9
001M10 002M10	M10 M10	16.10 10.50	12.50 – 13.00 12.50 – 13.00	5.10 5.10	23.2 23.2	16.3 10.7
001M12	M12	16.10	15.00 – 15.40	5.20	25.8	16.3

* Podatki za montažo: Prosimo, upoštevajte, da predstavljajo navedene mere standardne mere in da lahko odstopajo v odvisnosti od materiala odlitka. Pred serijsko proizvodnjo je priporočeno izvesti preizkuse. Vse mere so v mm.



NAVOJNI VLOŽKI

MULTISERT®

- › Glava z enojno debelino z večjim premerom glave
- › Posebej primerni za termoplastične materiale
- › Patentirana zunanja oblika
- › Specialen čep za pozicioniranje

Možnosti vgradnje:

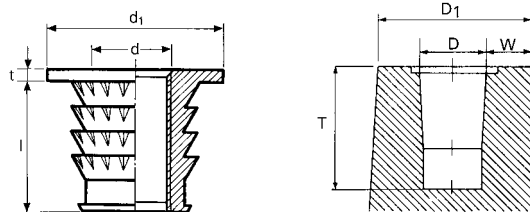
Vtiskovanje

Vstavljanje v vročem

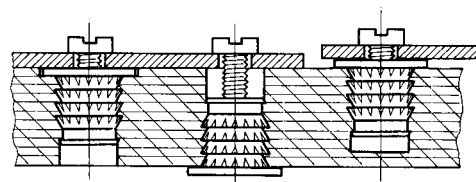
Material

Medenina

TAPPEX®



Primeri uporabe



3-D PODATKI: <http://kvt.partcommunity.com>

Oznaka za naročilo	Navojni vložek				Izvertina za vgradnjo*			
	d	l 0 -0.25	t ±0.15	d ₁ naz.	D min.	W min.	D ₁ min.	T
003M2.5 004M2.5	M2.5 M2.5	5.20 4.10	0.75 0.75	7.1 7.1	3.70 – 4.00 3.70 – 4.00	1.70 1.70	7.4 7.4	5.3 4.2
003M3 004M3	M3 M3	5.20 4.10	0.75 0.75	7.1 7.1	3.70 – 4.00 3.70 – 4.00	1.70 1.70	7.4 7.4	5.3 4.2
003M3.5 004M3.5	M3.5 M3.5	7.00 4.10	0.75 0.75	7.9 7.9	4.60 – 5.00 4.60 – 5.00	2.25 2.25	9.5 9.5	7.2 4.2
003M4 004M4	M4 M4	8.50 5.60	0.75 0.75	8.7 8.7	5.40 – 5.90 5.40 – 5.90	2.50 2.50	10.9 10.9	8.6 5.8
003M5 004M5	M5 M5	10.10 6.60	0.90 0.90	11.1 11.1	6.00 – 6.50 6.00 – 6.50	2.85 2.85	12.2 12.2	10.2 6.8
003M6 004M6	M6 M6	12.30 7.70	1.00 1.00	12.7 12.7	7.70 – 8.20 7.70 – 8.20	3.20 3.20	14.6 14.6	12.5 7.9
003M8 004M8	M8 M8	13.80 10.10	1.25 1.25	14.3 14.3	10.20 – 10.60 10.20 – 10.60	4.25 4.25	19.1 19.1	14.0 10.3

* **Podatki za montažo:** Prosimo, upoštevajte, da predstavljajo navedene mere standardne mere in da lahko odstopajo v odvisnosti od materiala odlitka. Pred serijsko proizvodnjo je priporočeno izvesti preizkuse. Vse mere so v mm.



NAVOJNI VLOŽKI

MULTISERT®

- › Glava z enojno debelino z manjšim premerom glave
- › Posebej primerni za termoplastične materiale
- › Patentirana zunanja oblika
- › Specialen čep za pozicioniranje

Možnosti vgradnje:

Vtiskovanje

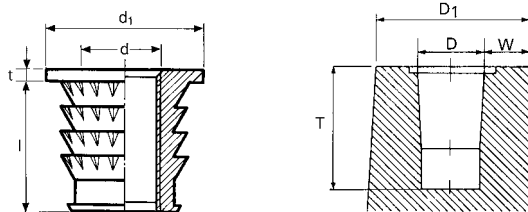
Ultrazvočni vstavljanje (samo tip 073)

Vstavljanje v vročem

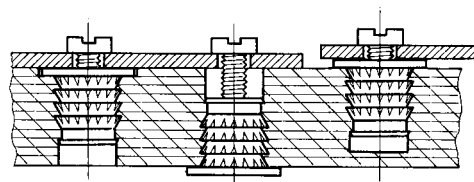
Material

Medenina

TAPPEX®



Primeri uporabe



3-D PODATKI: <http://kvt.partcommunity.com>

Oznaka za naročilo	Navojni vložek				Izvrtna za vgradnjo*			
	d	l 0 -0.25	t ±0.15	d ₁ naz.	D min.	W min.	D ₁ min.	T
073M1.6	M1.6	2.00	0.50	3.2	2.30 – 2.50	1.00	4.5	2.1
071M2 073M2	M2 M2	4.20 2.00	0.50 0.50	4.8 4.8	3.00 – 3.30 3.00 – 3.30	1.35 1.35	6.0 6.0	4.3 2.1
071M2.5 073M2.5	M2.5 M2.5	5.20 4.10	0.75 0.75	5.5 5.5	3.70 – 4.00 3.70 – 4.00	1.70 1.70	7.4 7.4	5.3 4.2
071M3 073M3	M3 M3	5.20 4.10	0.75 0.75	5.5 5.5	3.70 – 4.00 3.70 – 4.00	1.70 1.70	7.4 7.4	5.3 4.2
071M3.5 073M3.5	M3.5 M3.5	7.00 4.10	0.75 1.25	6.4 6.4	4.60 – 5.00 4.60 – 5.00	2.25 2.25	9.5 9.5	7.2 4.2
071M4 072M4 073M4	M4 M4 M4	8.50 5.60 5.60	0.75 0.75 1.50	7.1 7.1 7.1	5.40 – 5.90 5.40 – 5.90 5.40 – 5.90	2.50 2.50 2.50	10.9 10.9 10.9	8.6 5.8 5.8
071M5 072M5 073M5	M5 M5 M5	10.10 6.60 6.60	1.00 0.90 1.75	7.9 7.9 7.9	6.00 – 6.50 6.00 – 6.50 6.00 – 6.50	2.85 2.85 2.85	12.2 12.2 12.2	10.2 6.8 6.8
071M6 072M6 073M6	M6 M6 M6	12.30 7.70 7.70	1.30 1.30 2.00	9.5 9.5 9.5	7.70 – 8.20 7.70 – 8.20 7.70 – 8.20	3.20 3.20 3.20	14.6 14.6 14.6	12.5 7.9 7.9
073M8	M8	10.10	2.50	12.7	10.20 – 10.60	4.25	19.1	10.3
073M10	M10	10.10	2.50	14.3	12.50 – 13.00	5.10	23.2	10.3

* **Podatki za montažo:** Prosimo, upoštevajte, da predstavljajo navedene mere standardne mere in da lahko odstopajo v odvisnosti od materiala odlitka. Pred serijsko proizvodnjo je priporočeno izvesti preizkuse.

Vse mere so v mm.



NAVOJNI VLOŽKI

MULTISERT®

- › Glava z dvojno debelino z večjim premerom glave
- › Posebej primerni za termoplastične materiale
- › Patentirana zunanja oblika
- › Specialen čep za pozicioniranje

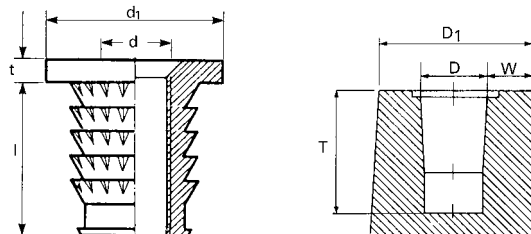
Možnosti vgradnje:

- Vtiskovanje
- Ultrazvočno vstavljanje
- Vstavljanje v vročem

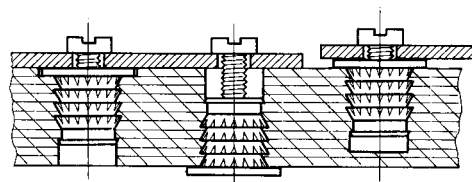
Material

Medenina

TAPPEX®



Primeri uporabe



3-D PODATKI: <http://kvt.partcommunity.com>

Oznaka za naročilo	Navojni vložek				Izvrtna za vgradnjo*			
	d	l 0 -0.25	t ±0.15	d ₁ naz.	D min.	W min.	D ₁ min.	T
005M3 006M3	M3 M3	5.20 4.10	1.50 1.50	7.1 7.1	3.70 – 4.00 3.70 – 4.00	1.70 1.70	7.4 7.4	5.3 4.2
005M3.5 006M3.5	M3.5 M3.5	7.00 4.10	1.25 1.25	7.9 7.9	4.60 – 5.00 4.60 – 5.00	2.25 2.25	9.5 9.5	7.2 4.2
005M4 006M4	M4 M4	8.50 5.60	1.50 1.50	8.7 8.7	5.40 – 5.90 5.40 – 5.90	2.50 2.50	10.9 10.9	8.6 5.8
005M5 006M5	M5 M5	10.10 6.60	1.75 1.75	11.1 11.1	6.00 – 6.50 6.00 – 6.50	2.85 2.85	12.2 12.2	10.2 6.8
005M6 006M6	M6 M6	12.30 7.70	2.00 2.00	12.7 12.7	7.70 – 8.20 7.70 – 8.20	3.20 3.20	14.6 14.6	12.5 7.9
005M8 006M8	M8 M8	13.80 10.10	2.50 2.50	14.3 14.3	10.20 – 10.60 10.20 – 10.60	4.25 4.25	19.1 19.1	14.0 10.3

* **Podatki za montažo:** Prosimo, upoštevajte, da predstavljajo navedene mere standardne mere in da lahko odstopajo v odvisnosti od materiala odlitka. Pred serijsko proizvodnjo je priporočeno izvesti preizkuse. Vse mere so v mm.



NAVOJNI VLOŽKI

MICROBARB®

- › Z mikro narebrčenjem
- › Posebej primerni za termoplastične materiale
- › Patentirana zunanja oblika
- › Posebej primerni za tankostenske materiale
- › Posebej za aplikacije v elektrotehniko

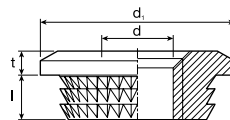
Možnosti vgradnje:

Vtiskovanje
 Ultrazvočno vstavljanje
 Vstavljanje v vročem

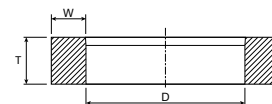
Material

Medenina

TAPPEX®

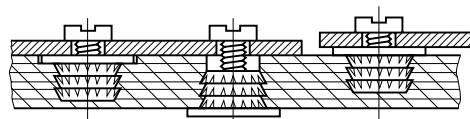


Faza od velikosti navoja M4 dalje



$$w = (\frac{1}{2} D \times 1.66 \dots) - (\frac{1}{2} D)$$

Primeri uporabe



3-D PODATKI: <http://kvt.partcommunity.com>

Oznaka za naročilo	Navojni vložek					Izvertina za vgradnjo*	
	d	l 0 -0,2	d ₁ 0 -0,2	t 0 -0,2	Bradavice po obodu	D	T min.
0006M2	M2	1.35	4.90	0.55	2	3.30	1.45
0006M2.5	M2.5	1.85	5.60	0.85	2	4.15	2.00
0006M3	M3	1.85	6.10	0.85	2	4.66	2.00
0006M4	M4	3.00	7.90	1.00	3	6.13	3.20
0006M5	M5	3.00	10.00	1.40	3	7.70	3.20
0006M6	M6	3.00	12.70	1.70	3	9.55	3.20
0006M8	M8	4.55	14.30	1.70	3	11.55	4.75
0006M10	M10	4.55	16.00	3.15	3	13.05	4.75

* Podatki za montažo: Prosimo, upoštevajte, da predstavljajo navedene mere standardne mere in da lahko odstopajo v odvisnosti od materiala odlitka. Pred serijsko proizvodnjo je priporočeno izvesti preizkuse. Vse mere so v mm.

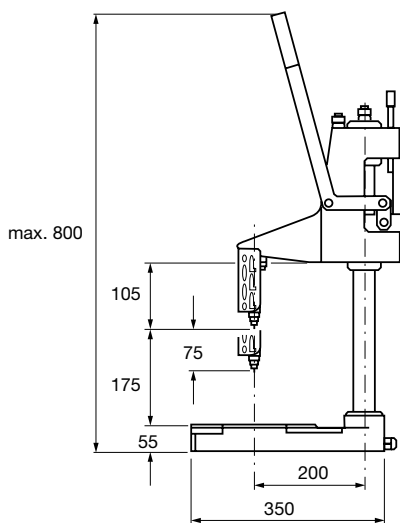
NAPRAVA ZA VSTAVLJANJE V VROČEM

HEAT INSERTER 074/02 ZA NAVOJNE VLOŽKE MULTISERT® IN MICROBARB®

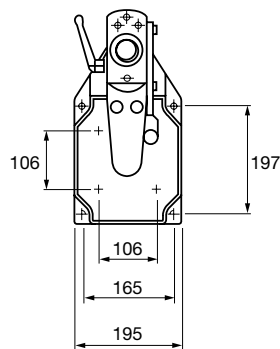
TAPPEX®



- › Nadzor hitrosti vgradnje
- › Nastavljiva temperatura
- › Gib 75 mm
- › Nastavljiv položaj zaustavitve
- › Robustna konstrukcija
- › CE oznaka
- › Napajanje 230 V AC 50 Hz
- › Izhodna moč 400w
- › Vroča konica je v obsegu dobave



Pogled od zgoraj





NAVOJNI VLOŽKI

HiMOULD®

Izedba z odprtim koncem

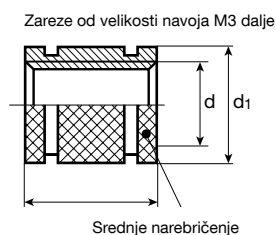
- › Za oblikanje med ciklusom brizgalnega stroja
- › **Za termoplastične in duroplastične materiale**
- › Zaradi dodatnih zarez močno povišanje aksialnih sil
- › Lahko se natakne na gladek trn
- › Brez srha po brizganju
- › Zelo tankostenski, posebej primeren za aplikacije z zelo tankimi stenami

Material

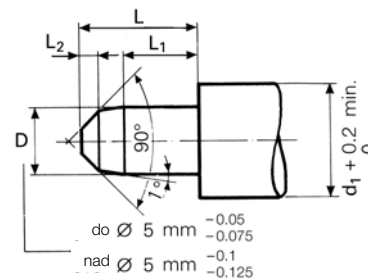
Medenina

TAPPEX®

Navojni vložek



Priporočena oblika trna



3-D PODATKI: <http://kvt.partcommunity.com>

Oznaka za naročilo	d	l $\pm 0,05$	d ₁ $\pm 0,25$	D	L 0 $-0,25$	L ₁	L ₂
017M2	M2	3.925	3.40	1.60	3.60	2.00	0.70
017M2.5	M2.5	4.725	4.15	2.05	4.40	2.56	0.70
117M3	M3	4.725	4.15	2.50	4.40	3.13	0.75
117M3.5	M3.5	5.875	5.00	2.90	5.85	3.63	0.80
117M4	M4	7.125	5.90	3.30	6.80	4.13	0.85
117M5	M5	7.825	6.60	4.20	7.50	5.25	0.90
117M6	M6	9.925	9.25	5.00	9.60	6.25	0.95
117M8	M8	12.475	11.50	6.80	12.15	8.50	1.00
117M10	M10	13.975	13.90	8.50	13.65	10.63	1.00
117M12	M12	13.975	16.30	10.25	13.65	12.81	1.00



NAVOJNI VLOŽKI

HiMOULD®

Izvedba z zaprtim koncem

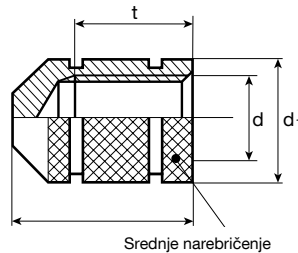
- › Za oblikanje med ciklusom brizgalnega stroja
- › **Za termoplastične in duroplastične materiale**
- › Zaradi dodatnih zarez močno povišanje aksialnih sil
- › Lahko se natakne na gladek trn
- › Brez srha po brizganju
- › Zelo tankostenski, posebej primeren za aplikacije z zelo tankimi stenami

Material

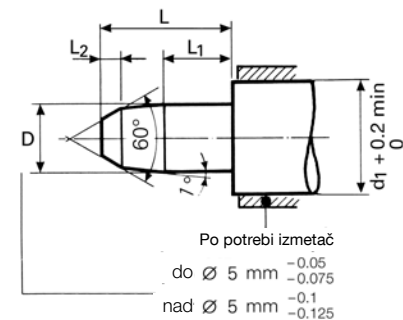
Medenina

TAPPEX®

Navojni vložek



Priporočena oblika trna



3-D PODATKI: <http://kvt.partcommunity.com>

Oznaka za naročilo	d	l 0 + 0,25	d ₁ ± 0.25	t naz.	D	L 0 - 0.25	L ₁	L ₂
116M3	M3	6.4	4.15	3.40	2.5	4.8	3.13	0.75
116M3.5	M3.5	7.9	5.00	4.56	2.9	5.4	3.63	0.80
116M4	M4	8.7	5.90	4.90	3.3	5.8	4.13	0.85
116M5	M5	9.5	6.60	5.60	4.2	6.7	5.25	0.90
116M6	M6	12.5	10.00	7.50	5.0	7.5	6.25	0.95



NAVOJNI VLOŽKI

HiMOULD®

S slepim navojem in posebno ugreznino na odprtem koncu, ki tvori površino za naslon na oblikovno jedro orodja.

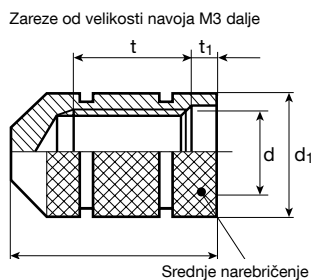
- › Za oblivanje med ciklusom brizgalnega stroja
- › **Za termoplastične in duroplastične materiale**
- › Zaradi dodatnih zarez močno povišanje aksialnih sil
- › Lahko se natakne na gladek trn
- › Brez srha po brizganju
- › Zelo tankostenski, posebej primeren za aplikacije z zelo tankimi stenami

Material

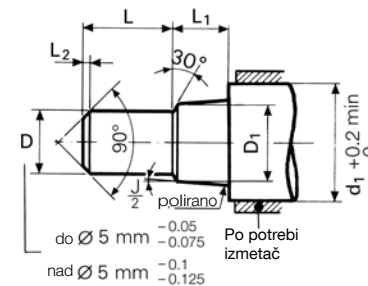
Medenina

TAPPEX®

Navojni vložek



Priporočena oblika trna



3-D PODATKI: <http://kvt.partcommunity.com>

Oznaka za naročilo	d	l 0 -0.25	d ₁ ±0.25	t naz.	t ₁ naz.	D ₁ ±0,0125	L 0 -0.25	D	L ₁ -0.075 -0.125	L ₂	J
018M2	M2	5.60	3.40	2.52	0.85	2.300	2.50	1.60	0.85	0.20	6.0°
018M2.5	M2.5	6.50	4.15	2.70	0.95	2.800	3.00	2.05	0.95	0.20	5.0°
118M3	M3	7.45	4.60	3.15	1.10	3.125	3.50	2.50	1.10	0.25	4.5°
118M3.5	M3.5	9.30	5.00	4.32	1.35	3.750	4.50	2.90	1.35	0.30	4.5°
118M4	M4	10.30	5.90	4.76	1.60	4.425	5.00	3.30	1.60	0.35	4.5°
118M5	M5	11.30	6.60	5.36	1.75	5.125	5.75	4.20	1.75	0.40	5.0°
118M6	M6	14.50	10.00	7.00	1.85	6.600	6.75	5.00	1.85	0.45	4.5°
118M8	M8	16.60	11.50	8.75	2.05	8.500	9.00	6.80	2.05	0.50	4.5°
118M10	M10	18.00	13.90	9.45	2.15	10.500	10.00	8.50	2.15	0.55	4.5°

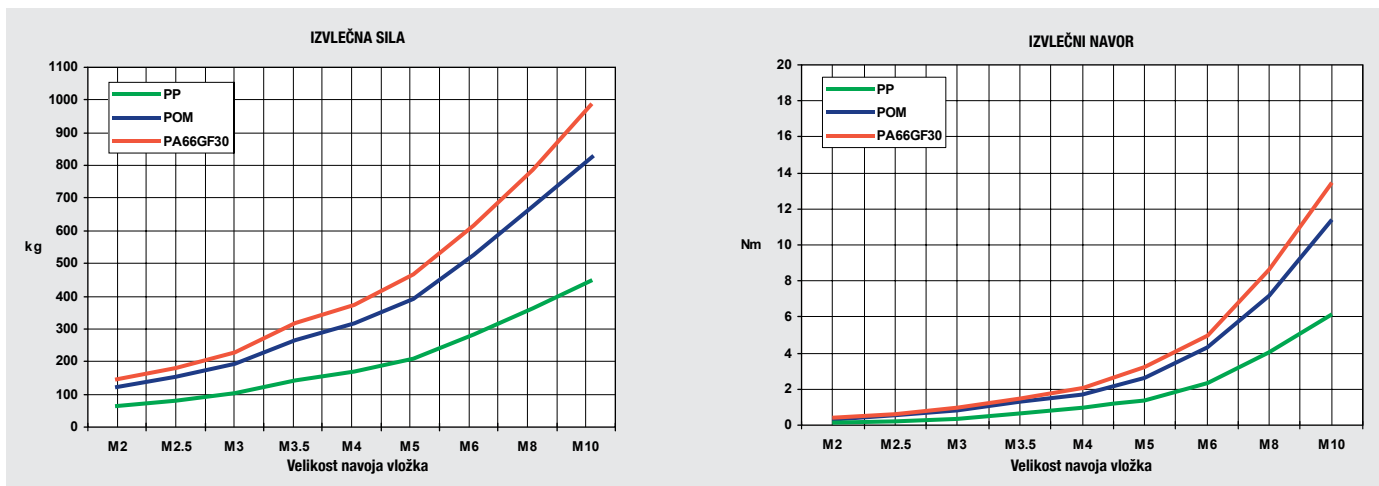


TEHNIČNI PODATKI

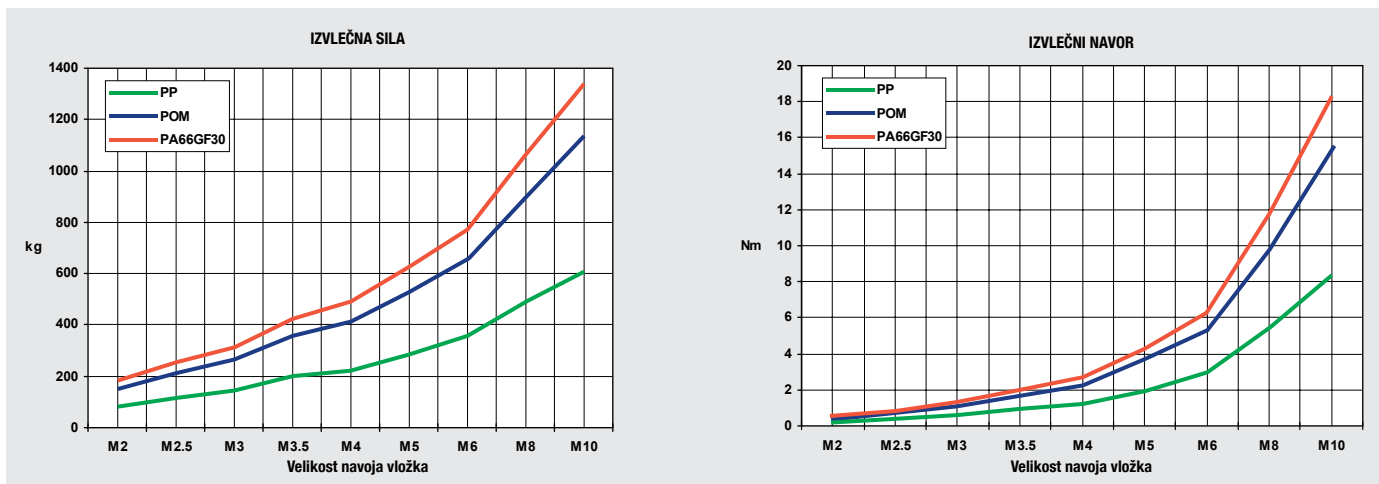
Vrednosti, predstavljene v nadaljevanju so orientacijske in se glede na način uporabe lahko razlikujejo. Pred serijsko proizvodnjo toplo priporočamo preizkušanje!

TAPPEX®

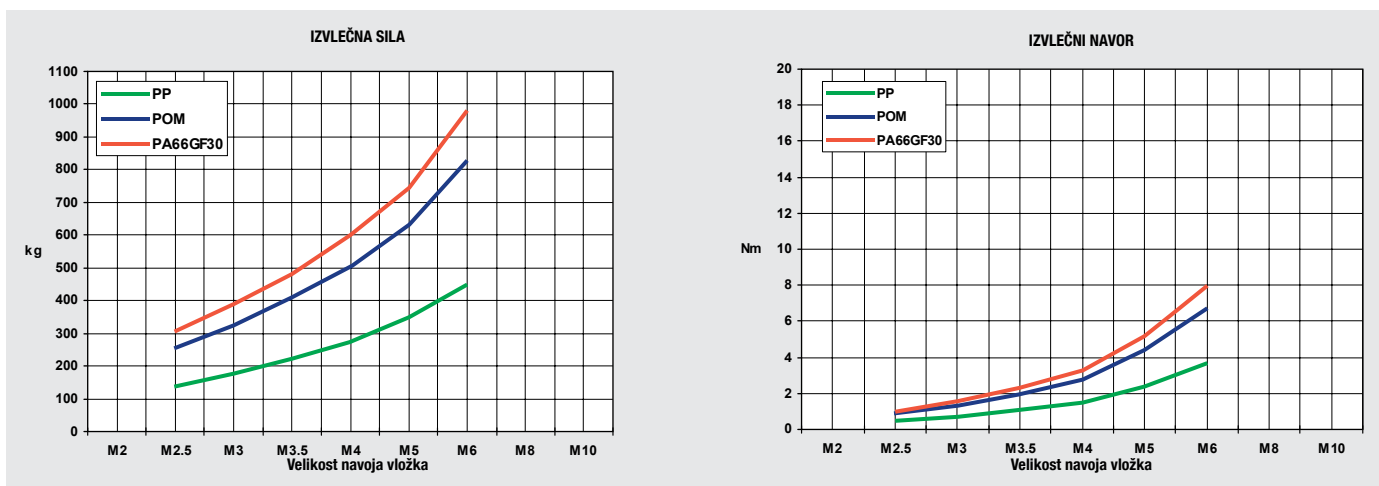
TRISERT SERIJA 145



TRISERT SERIJA 136



TRISERT SERIJA 137

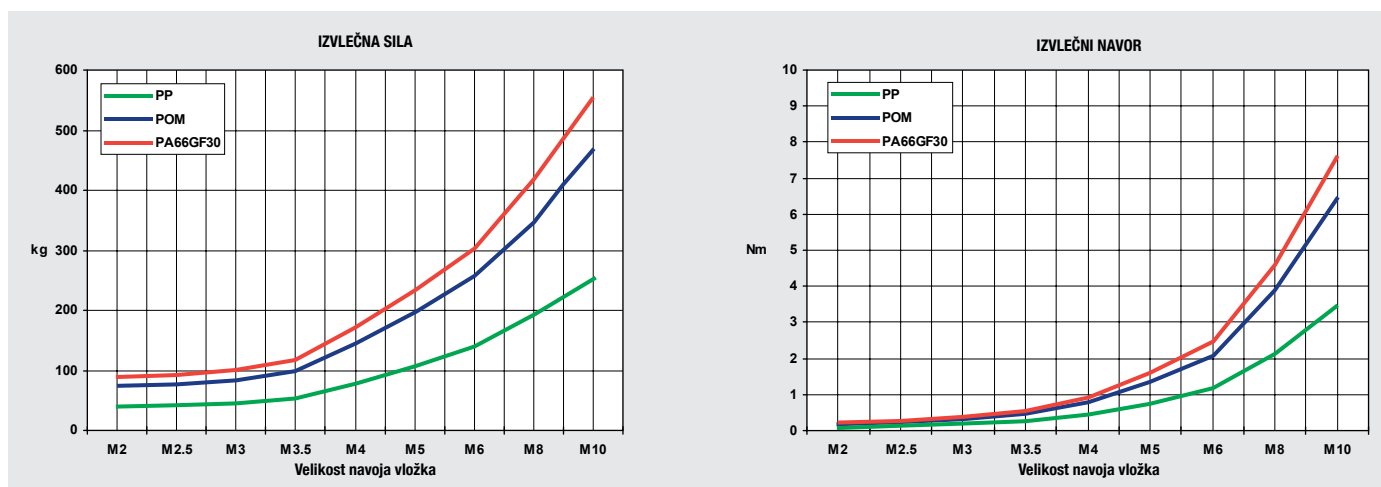
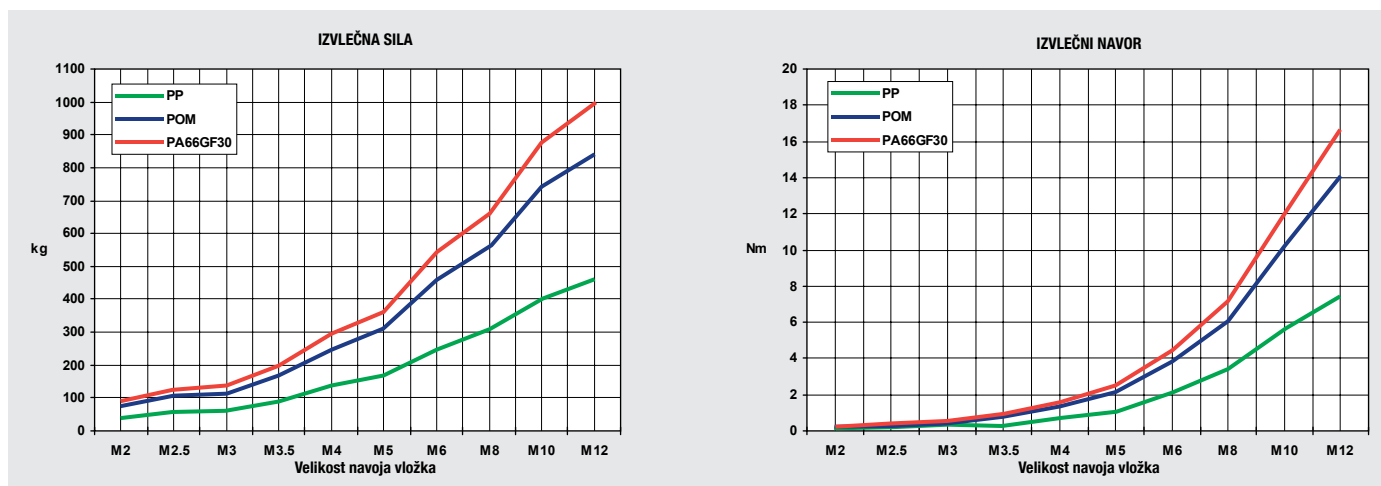


TEHNIČNI PODATKI

Vrednosti, predstavljene v nadaljevanju so orientacijske in se glede na način uporabe lahko razlikujejo. Pred serijsko proizvodnjo toplo priporočamo preizkušanje!

TAPPEX®

MULTISERT SERIJA 001



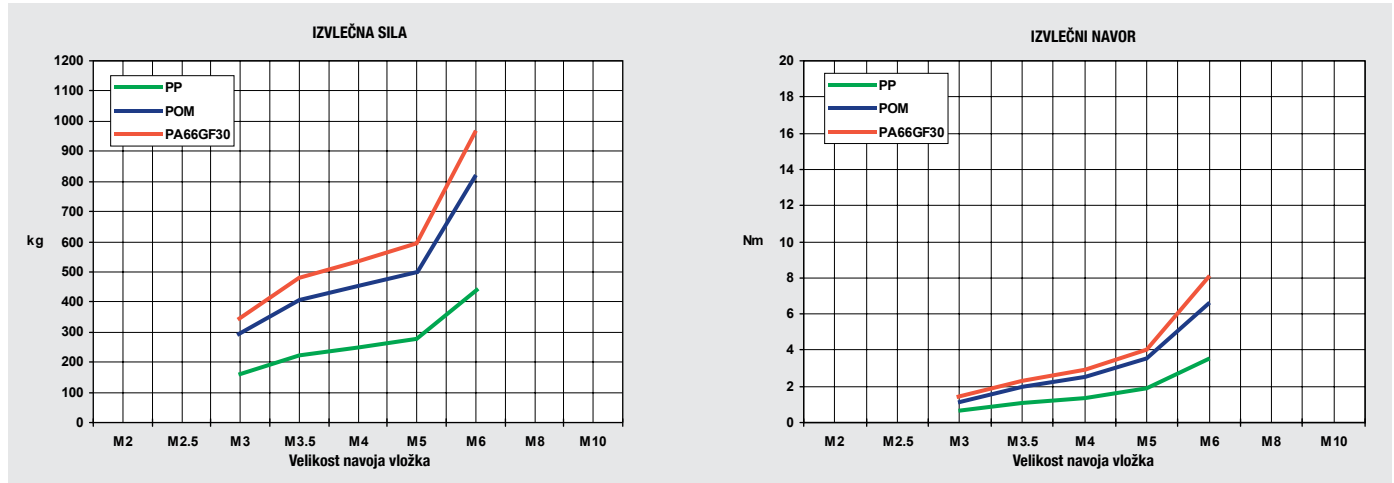
Orientacijske vrednosti veljajo za vložke Multisert serija 001 in 002, vstavljene v vročem.

TEHNIČNI PODATKI

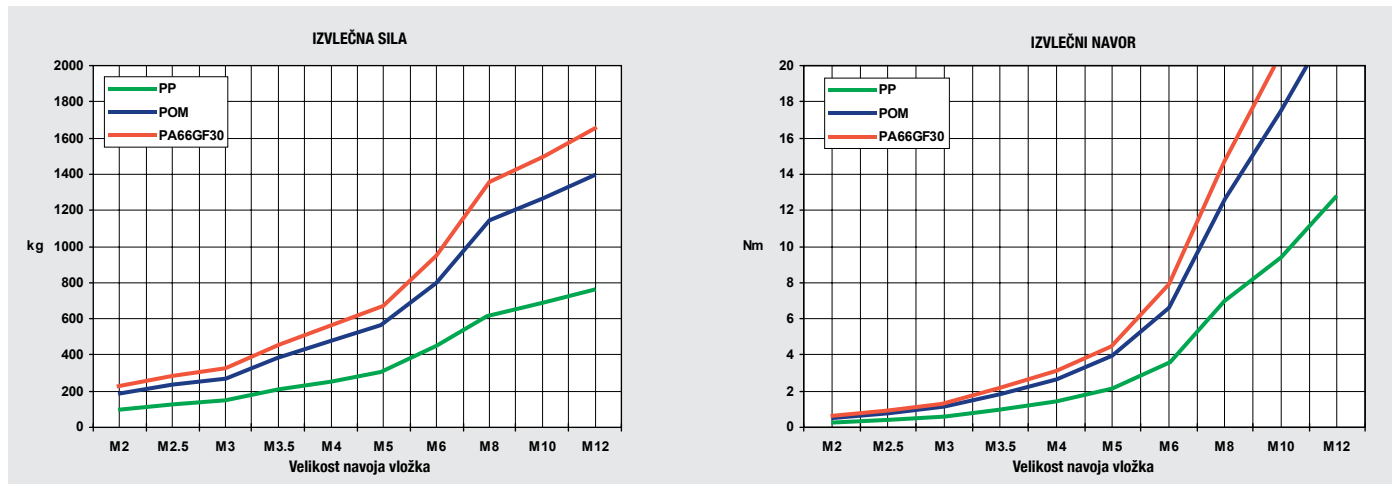
Vrednosti, predstavljene v nadaljevanju so orientacijske in se glede na način uporabe lahko razlikujejo. Pred serijsko proizvodnjo toplo priporočamo preizkušanje!

TAPPEX®

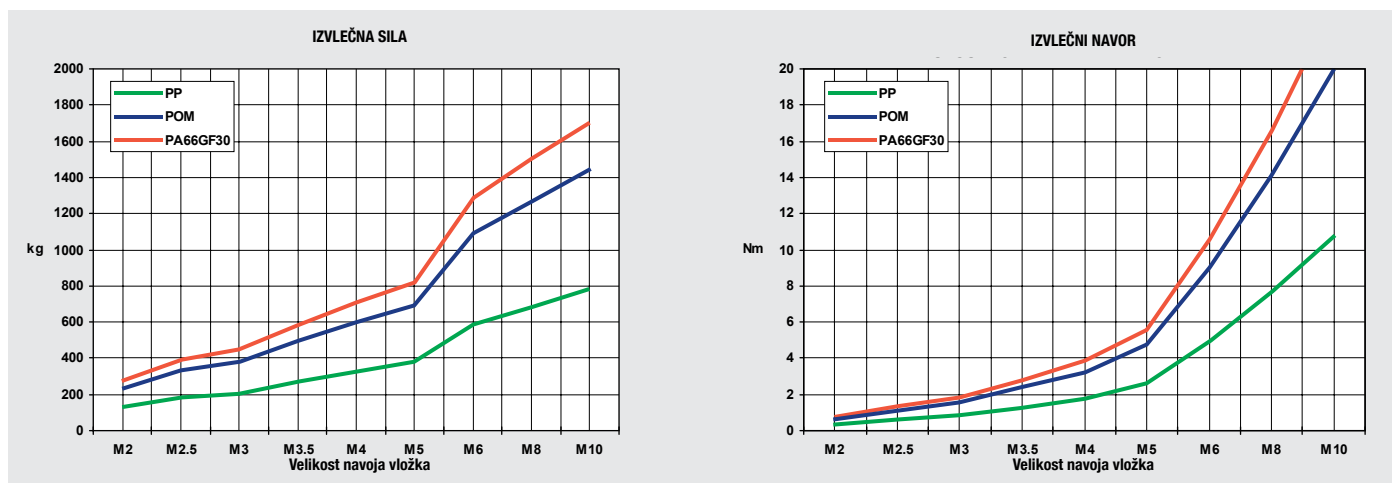
HIMOULD® SERIJA 116

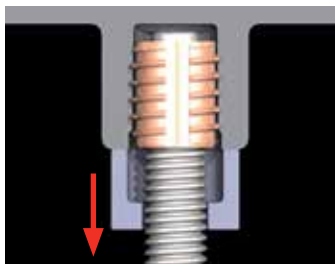


HIMOULD® SERIJA 117



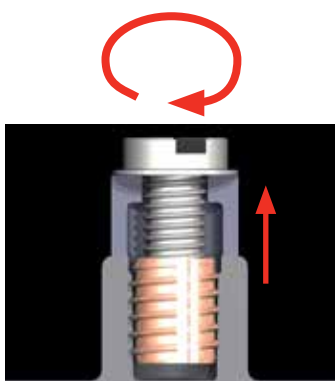
HIMOULD® SERIJA 118





**Preizkus aksialne sile
(izvlečne sile)**

Na osnovi praktičnih preizkusov nudimo konstrukterjem orientacijske vrednosti, s katerimi lahko izvedejo celo posebne aplikacije z običajnimi standardnimi deli.



**Preizkus aksialnega navora
(izvlečnega navora)**



TEHNOLOGIJA VEZNIH ELEMENTOV IN TESNENJA KVT



› KOENIG-EXPANDER®
Čepi



› Vgradne-kovične matice



› Tehnologija slepega
kovičenja



› Navojni vložki



› Vtisni vezni elementi



› Vezni elementi za varjenje



› Varovalne matice



› Vezni elementi za
kompozitne materiale



› Zapirala



› Hitri vezni elementi
in sponke



› Elementi za aretiranje
in vzmetni vijaki



› Lepila in tesnilne mase



› Vezni elementi za
gradbeništvo¹⁾



› Posebni procesi



› Ojačevalniki tlaka

REŠITVE ZA ZAHTEVNE APLIKACIJE PRI PRITRJEVANJU IN TESNENJU

Obsežna paleta izdelkov podjetja KVT zagotavlja, da boste našli najboljšo rešitev za vsak izziv. Izdelki, predstavljeni v tem katalogu, predstavljajo le izbor iz naše celotne palete izdelkov.

Po želji vam bomo z veseljem posredovali dodatno informacijsko gradivo ali vam osebno svetovali. Prosimo vas, da se povežete z nami!

Poiščite več informacij o naši paleti izdelkov in naročite v našem e-shopu

› www.kvt-fastening.si



› Industrijska vijajna
tehnologija



› Instalacijska oprema



› Hitre spojke in adapterji¹⁾

¹⁾ Ni na razpolago v Sloveniji.



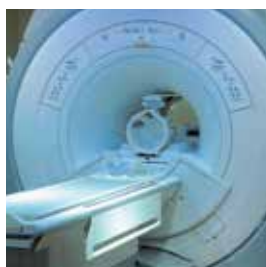
› Elektrotehnična industrija



› Energetika



› Avtomobilska industrija



› Medicinska tehnika



› Transport



› Gradbeništvo



› Finomehanika



› Letalstvo in vesoljska tehnika



› Hidravlična industrija



› Strojgradnja

ZAUPAJTE VODILNIM NA PODROČJU TEHNOLOGIJE VEZNIH ELEMENTOV IN TESNENJA

Če želite izbrati najboljši element za pritrjevanje ali tesnjenje ali če želite razviti posebno rešitev za zahteven delovni proces ali konstrukcijski postopek, je KVT vaš zanesljiv partner. Pri KVT sta učinkovitost in zanesljivost projekta naši prioriteti. Poiščite več informacij o naši obširni paleti izdelkov in rešitev za vaše potrebe po pritrjevanju še danes!

Za nadaljnje informacije prosimo obiščite:



› www.kvt-fastening.si

KVT-Fastening AG
Dietikon/Zürich | Švica
info-CH@kvt-fastening.com
www.kvt-fastening.ch

KVT-Fastening GmbH
Illerrieden | Nemčija
info-DE@kvt-fastening.com
www.kvt-fastening.de

KVT-Fastening GmbH
Asten/Linz | Avstrija
info-AT@kvt-fastening.com
www.kvt-fastening.at

KVT-Fastening Sp. z o.o.
Warszawa | Poljska
info-PL@kvt-fastening.com
www.kvt-fastening.pl

KVT-Fastening S.R.L.
București | Romunija
info-RO@kvt-fastening.com
www.kvt-fastening.ro

KVT-Fastening spol. s.r.o.
Bratislava | Slovaška
info-SK@kvt-fastening.com
www.kvt-fastening.sk

KVT-Tehnika pritrjevanja d.o.o.
Ljubljana | Slovenija
info-SI@kvt-fastening.com
www.kvt-fastening.si

KVT-Fastening s.r.o.
Brno | Republika Češka
info-CZ@kvt-fastening.com
www.kvt-fastening.cz

KVT-Fastening Kft.
Budapest | Madžarska
info-HU@kvt-fastening.com
www.kvt-fastening.hu

JOINED TO LAST.

KVT
SOLUTIONEERING GROUP